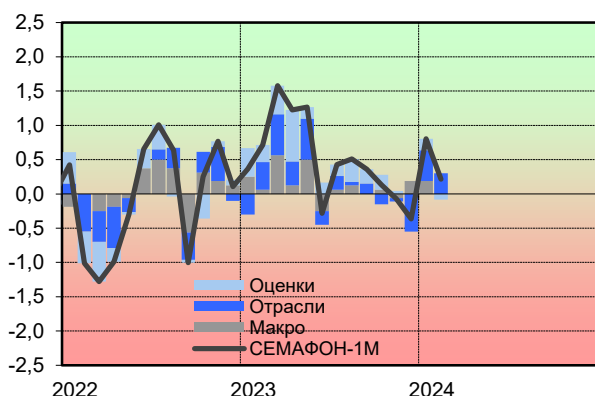
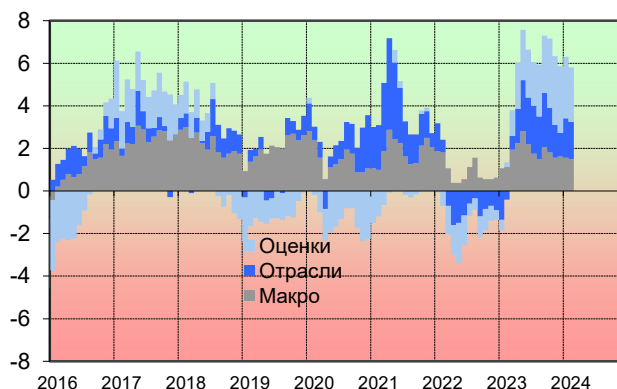


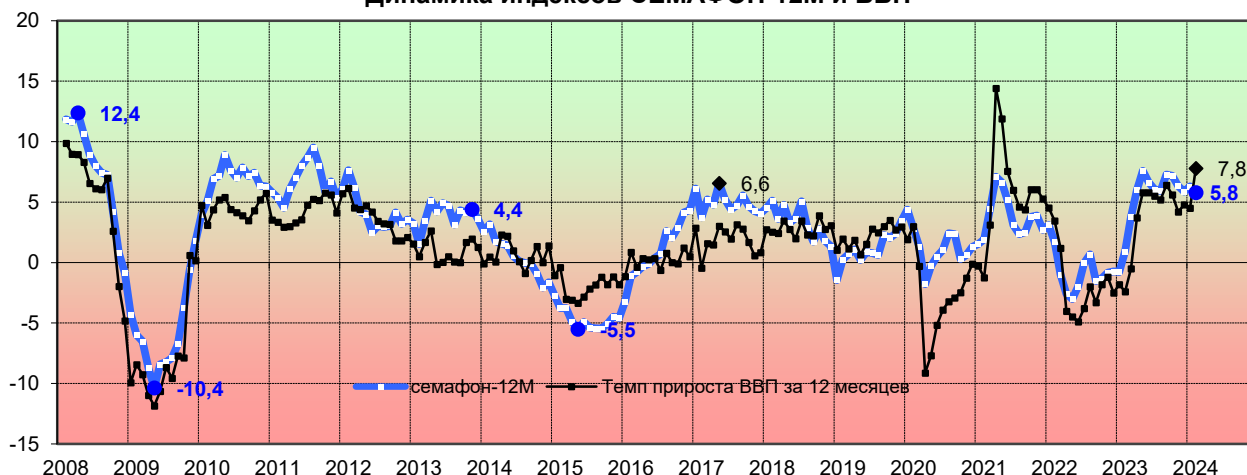
**Ежемесячная динамика компонент СЕМАФОН-1М**



**Накопленная за 12 месяцев динамика компонент СЕМАФОН-12М**



**Динамика индексов СЕМАФОН-12М и ВВП**



В феврале продолжился (второй месяц подряд) рост индекса СЕМАФОН-1М Института ВЭБ, составив 0,2 пункта (левый верхний график). В отличие от января, положительный вклад внесла только одна компонента - «Отрасли», тогда как вклад компоненты «Оценки» был отрицательным, а компонента «Макро» не изменилась. В феврале возобновился рост производства целлюлозно-бумажного производства, резиновых и пластмассовых изделий, химии, производства прочих неметаллических изделий, прочих транспортных средств. В то же время стали снижаться производство машин и оборудования, продукции легкой промышленности, грузооборот, платные услуги. В результате рост индекса оказался не столь значительным, как в январе, когда он составил 0,8 пункта.

Одновременно с ростом индекса СЕМАФОН-1М положительную динамику второй месяц подряд показывал индекс ВВП. В феврале очищенная от сезонности и календарного фактора оценка реального ВВП увеличилась на 0,1% м/м - в основном за счет роста производства, обслуживающего военно-промышленный комплекс. За счет розничных продаж и общепита сохраняется положительная динамика потребительского спроса.

Рост индекса СЕМАФОН-12М (сводный показатель за 12 месяцев, нижний график) в феврале ожидаемо стал замедляться и составил 5,8 против 6,3 в предыдущем месяце. Положительный вклад снизился по сравнению с январем по всем трем компонентам (правый верхний график). Однако годовой рост индекса ВВП, наоборот, ускорился до 7,8% с 4,5% в январе (нижний график) из-за дополнительного дня в феврале (с устранением календарного фактора рост составил 4,6%).

Согласно краткосрочному прогнозу, в ближайшие три месяца индекс СЕМАФОН-12М может снизиться, однако вероятность преобладания негативных сигналов на ближайшие 12 месяцев резко уменьшилась.

\* - Рассчитывается как разница положительных (зеленых) и отрицательных (красных) сигналов к общему числу индикаторов за 12 месяцев по ключевым макропоказателям (в количестве 32 показателей), отраслевой динамики (40), оценочным индикаторам российской экономики (26).

	мар.23	апр.23	май.23	июн.23	июл.23	авг.23	сен.23	окт.23	ноя.23	дек.23	янв.24	фев.24
<b>ВВП в сопоставимых ценах</b>												
% м/м (сс)	0,9	0,3	1,5	0,1	0,4	0,1	0,6	-0,1	-0,8	0,7	0,4	0,1
% г/г	-0,7	3,5	5,5	5,6	5,4	5,0	6,2	5,3	3,9	4,5	4,5	4,5
<b>Промышленность в сопоставимых ценах</b>												
% м/м (сс)	1,1	0,9	0,5	0,0	0,9	0,1	0,1	0,0	0,1	-0,3	0,8	0,9
% г/г	0,7	4,9	6,5	5,7	5,0	5,6	5,7	5,3	4,5	2,7	4,6	8,5
<b>Грузооборот транспорта</b>												
% м/м (сс)	9,4	-4,7	-0,2	-4,6	3,1	3,0	-3,2	7,0	-3,7	1,3	1,2	-6,4
% г/г	-0,7	-0,4	-1,2	0,4	0,6	0,9	-1,1	0,9	-1,2	-0,6	1,9	1,0
<b>Пассажирооборот транспорта</b>												
% м/м (сс)	2,3	0,2	0,2	-0,8	-0,5	-0,7	-0,1	2,5	1,8	0,0	1,3	-0,5
% г/г	31,8	31,3	20,1	12,4	7,2	5,7	7,2	11,7	13,4	10,4	9,9	7,2
<b>Дефицит бюджета</b>												
% ВВП 1 м	2,3	-7,7	0,2	5,4	-1,9	3,7	5,4	3,2	2,4	-19,9	-0,8	-9,0
% ВВП 12 м	-4,9	-5,4	-5,6	-5,0	-4,5	-3,9	-3,4	-3,2	-3,2	-2,2	-1,1	-1,5
<b>Сельское хозяйство в сопоставимых ценах</b>												
% м/м (сс)	1,5	0,5	0,1	0,3	-2,1	-7,5	24,3	-2,7	-30,2	34,0	-4,6	-2,4
% г/г	3,3	3,2	2,9	2,6	-2,9	-6,3	12,7	5,5	-23,9	5,5	-0,2	0,5
<b>Реальная заработная плата в сопоставимых ценах</b>												
% м/м (сс)	1,1	-0,5	1,2	0,6	0,0	0,9	-0,3	2,0	-0,7	2,0	0,2	#Н/Д
% г/г	2,7	10,4	13,3	10,5	9,2	9,5	7,2	9,9	7,2	8,5	8,5	#Н/Д
<b>Ввод площади жилых домов</b>												
% м/м (сс)	-10,1	10,6	3,3	-14,8	-12,3	23,8	-20,0	-30,0	3,4	48,9	85,9	-32,6
% г/г	-3,6	-15,4	4,7	10,5	-1,3	12,6	0,0	-27,2	31,4	87,9	0,9	2,6
<b>Розничная торговля в сопоставимых ценах</b>												
% м/м (сс)	1,4	0,4	1,3	0,9	0,7	0,6	0,5	1,0	-0,3	-1,4	1,8	0,4
% г/г	-4,8	8,2	9,6	10,3	10,8	11,0	12,2	12,7	10,5	10,2	9,1	12,3
<b>Платные услуги в сопоставимых ценах</b>												
% м/м (сс)	0,6	0,0	0,9	-0,1	0,3	1,0	0,0	0,9	0,0	0,7	0,8	-1,2
% г/г	4,5	4,3	5,7	5,0	5,2	5,0	4,4	5,6	4,5	4,9	6,4	6,4
<b>Индекс инвестиционной активности</b>												
% м/м (сс)	-1,3	1,4	4,1	-1,9	1,0	0,8	-0,5	-1,0	1,8	0,1	0,8	#Н/Д
% г/г	5,5	8,6	28,6	22,1	18,9	17,2	18,6	13,1	17,2	10,2	15,9	#Н/Д
<b>Строительство в сопоставимых ценах</b>												
% м/м (сс)	-2,9	1,0	3,8	-2,2	1,1	-0,2	-0,3	-0,7	3,4	2,4	-3,0	-0,4
% г/г	6,0	3,0	15,0	9,4	8,6	6,8	7,2	2,7	7,5	8,7	3,9	5,1
<b>Инфляция</b>												
% м/м (сс)	0,4	0,4	0,3	0,4	0,6	0,3	0,9	0,8	0,8	0,7	0,9	0,7
% г/г	3,5	2,3	2,5	3,2	4,3	5,1	6,0	6,7	7,5	7,4	7,4	7,7
<b>Доля безработных в экономически активном населении</b>												
% (сс)	3,5	3,3	3,3	3,2	3,1	3,1	3,0	2,9	2,8	2,9	3,5	3,3
<b>Международные резервы, млрд. долл.</b>												
на конец мес.	593,9	595,8	584,2	582,4	590,0	581,7	569,0	576,1	592,4	598,6	585,4	582,6
<b>Курс доллара к рублю, руб./долл.</b>												
ср.мес.	76,1	80,9	78,9	83,1	90,4	95,3	96,6	97,0	90,6	90,8	89,0	91,6
<b>Urals, долл./барр.</b>												
ср.мес.	48,6	58,9	53,4	55,4	64,1	73,6	83,0	81,6	72,3	63,4	64,9	68,9
<b>Внешняя торговля, млрд. долл.</b>												
Экспорт	33,6	30,7	41,0	31,6	37,4	34,5	31,6	36,9	40,4	34,3	33,6	38,4
Импорт	24,1	22,5	27,9	24,7	26,9	25,4	25,5	25,4	24,7	23,7	24,6	28,2

Примечание: % г/г - темп прироста к соответствующему месяцу предыдущего года; % м/м - темп прироста к предыдущему месяцу; (сс) - с устранением сезонного и календарного факторов; ср.мес - среднемесячное значение

	мар.23	апр.23	май.23	июн.23	июл.23	авг.23	сен.23	окт.23	ноя.23	дек.23	январь.24	фев.24
<b>Промышленность</b>												
% м/м (сс)	1,1	0,9	0,5	0,0	0,9	0,1	0,1	0,0	0,1	-0,3	0,8	0,9
% г/г	0,7	4,9	6,5	5,7	5,0	5,6	5,7	5,3	4,5	2,7	4,6	8,5
<b>Добыча полезных ископаемых</b>												
% м/м (сс)	-0,2	0,1	-0,3	0,1	-0,1	0,0	-0,1	0,1	-0,1	-0,1	0,1	-0,5
% г/г	-3,7	2,5	1,4	-2,3	-1,7	-1,3	-0,8	-0,3	-0,7	-1,1	0,8	2,1
<b>Обрабатывающие производства</b>												
% м/м (сс)	2,4	1,1	0,0	-1,0	1,9	0,4	0,3	-0,8	0,5	-1,5	1,3	2,4
% г/г	5,3	7,7	11,9	11,8	9,8	11,0	11,6	10,0	8,9	5,1	7,5	13,5
<b>производство пищевых продуктов, включая напитки, и табака</b>												
% м/м (сс)	1,2	-0,4	1,4	-1,2	2,3	-0,5	0,6	-0,7	0,3	0,0	2,3	1,0
% г/г	4,8	4,5	7,6	5,6	7,5	5,3	3,5	3,3	2,5	0,6	7,1	11,7
<b>текстильное и швейное производство</b>												
% м/м (сс)	6,0	-3,8	2,9	-3,4	2,0	3,6	-0,9	0,9	1,4	-2,7	0,1	-2,6
% г/г	1,9	0,0	4,9	3,0	4,2	9,0	2,4	1,3	2,5	4,1	10,0	8,2
<b>производство кожи, изделий из кожи и производство обуви</b>												
% м/м (сс)	5,0	0,7	1,4	4,2	-1,2	-0,8	3,4	0,1	1,7	-2,8	5,4	-1,4
% г/г	4,7	9,1	15,3	17,4	15,0	10,5	16,1	22,1	20,5	6,4	27,4	21,3
<b>обработка древесины и производство изделий из дерева</b>												
% м/м (сс)	2,0	1,9	1,7	0,2	-0,7	0,6	0,4	0,9	0,6	-2,4	0,4	1,1
% г/г	-11,4	-8,4	-1,3	4,0	12,2	11,6	10,9	12,4	11,8	6,9	12,2	9,8
<b>целлюлозно-бумажное производство; издательская и полиграфическая деятельность</b>												
% м/м (сс)	3,9	1,2	0,5	-1,5	2,0	-0,4	2,3	1,0	-0,5	6,6	-5,2	1,0
% г/г	-2,0	-2,9	1,0	-3,1	0,1	0,1	0,4	3,1	2,8	12,5	9,7	14,3
<b>производство кокса, нефтепродуктов и ядерных материалов</b>												
% м/м (сс)	2,0	0,8	-1,8	-0,5	-0,5	-0,8	-0,6	0,3	0,4	-0,6	-1,6	-1,1
% г/г	9,6	15,9	6,6	3,0	1,3	1,6	-0,5	-1,9	0,3	-1,5	-4,0	-0,7
<b>химическое производство</b>												
% м/м (сс)	3,0	1,3	3,1	0,0	0,6	0,1	6,1	-2,0	0,1	-2,5	1,3	1,0
% г/г	-1,5	5,0	7,0	8,6	8,1	6,5	7,7	10,6	9,8	7,3	7,0	11,2
<b>производство резиновых и пластмассовых изделий</b>												
% м/м (сс)	3,6	0,8	4,3	0,3	0,4	-0,4	1,4	-1,6	-1,1	-1,1	-3,7	2,5
% г/г	-0,6	5,4	16,6	14,6	17,8	16,2	14,1	13,3	9,4	7,1	5,4	9,5
<b>производство прочих неметаллических минеральных продуктов</b>												
% м/м (сс)	4,2	0,3	5,6	-1,6	-0,6	0,3	0,3	-1,0	-0,2	-1,3	-2,6	3,6
% г/г	-0,1	0,7	7,1	3,9	4,5	5,2	4,8	5,5	6,5	3,3	5,5	9,3
<b>металлургическое производство и производство готовых металлических изделий</b>												
% м/м (сс)	2,1	1,4	-0,7	-2,1	1,5	1,2	-0,6	-1,3	0,2	-2,6	0,6	8,0
% г/г	11,6	11,2	14,9	15,8	3,9	12,3	12,4	9,6	6,8	2,4	4,2	15,1
<b>производство компьютеров, электронных и оптических изделий</b>												
% м/м (сс)	-3,8	11,8	-5,3	1,9	6,1	2,5	3,7	-6,5	-6,6	0,7	6,8	7,8
% г/г	25,0	21,5	30,5	65,0	41,1	53,2	32,6	31,4	39,4	24,0	54,6	47,2
<b>производство электрического оборудования</b>												
% м/м (сс)	1,1	-0,5	9,1	-2,1	4,7	-0,1	-0,2	-1,6	0,2	-3,5	7,0	2,7
% г/г	19,1	27,2	48,2	32,8	29,7	26,3	15,9	25,4	22,9	-3,4	11,7	19,6
<b>производство машин и оборудования, не включенных в другие группировки</b>												
% м/м (сс)	8,6	-1,2	7,3	5,6	-0,3	4,6	-5,1	-2,3	9,5	-2,2	13,3	-2,4
% г/г	0,9	-7,2	12,1	13,2	17,8	5,1	16,2	12,7	6,5	-3,6	8,0	4,6
<b>производство автотранспортных средств, прицепов и полуприцепов</b>												
% м/м (сс)	4,4	5,4	8,2	-1,8	-1,1	1,9	-3,4	3,6	0,2	-0,4	-6,6	-0,2
% г/г	-6,0	27,7	86,7	52,8	46,6	42,0	55,9	41,2	53,2	21,4	50,2	37,9
<b>производство прочих транспортных средств и оборудования</b>												
% м/м (сс)	2,3	-7,3	13,9	2,4	0,6	-0,4	3,8	-2,8	-3,0	0,7	-1,8	1,9
% г/г	15,2	14,5	51,0	29,1	70,9	35,2	45,0	27,8	22,3	3,3	12,9	38,6
<b>ремонт и монтаж машин и оборудования</b>												
% м/м (сс)	-1,4	3,3	27,4	-12,8	4,6	6,9	7,6	-3,3	3,6	-3,2	4,9	-3,5
% г/г	-5,8	-5,8	4,4	7,0	7,7	12,0	21,5	5,1	-7,9	6,3	5,2	5,8
<b>Производство и распределение электроэнергии, газа и воды</b>												
% м/м (сс)	-2,2	2,2	0,8	0,4	0,8	0,4	-3,2	2,0	0,0	5,0	0,6	-1,3
% г/г	-6,1	-1,3	-2,1	2,0	3,3	1,7	-2,8	1,0	-0,3	2,4	4,4	6,3

Примечание: % г/г - темп прироста к соответствующему месяцу предыдущего года; % м/м - темп прироста к предыдущему месяцу; (сс) - с устранением сезонного и календарного факторов.

	мар.23	апр.23	май.23	июн.23	июл.23	авг.23	сен.23	окт.23	ноя.23	дек.23	янв.24	фев.24
<b>Индикаторы делового цикла Института "Центр развития" НИУ ВШЭ</b>												
Опережающий	126,1	128,6	129,7	130,2	130,9	131,9	133,1	134,4	136,1	135,3	138,2	140,2
Синхронный	#Н/Д	#Н/Д	#Н/Д	#Н/Д	#Н/Д	#Н/Д	#Н/Д	#Н/Д	#Н/Д	#Н/Д	#Н/Д	#Н/Д
Запаздывающий	#Н/Д	#Н/Д	#Н/Д	#Н/Д	#Н/Д	#Н/Д	#Н/Д	#Н/Д	#Н/Д	#Н/Д	#Н/Д	#Н/Д
<b>Индекс Markit PMI обрабатывающих отраслей</b>												
Сводный	53,2	52,6	53,5	52,6	52,1	52,7	54,5	53,8	53,8	54,6	52,4	54,7
<b>Индекс Markit PMI сферы услуг</b>												
Сводный	58,1	55,9	54,3	56,8	54,0	57,6	55,4	53,6	52,2	56,2	55,8	51,1
<b>Совокупный индекс Markit PMI</b>												
Сводный	56,8	55,1	54,4	55,8	53,3	55,9	54,7	53,6	52,4	55,7	55,1	52,2
<b>Индексы Росстата России</b>												
<b>Загрузка мощностей (Росстат)</b>												
добыча	55,0	57,0	56,0	56,0	57,0	58,0	59,0	59,0	59,0	59,0	57,0	58,0
обработка	60,0	61,0	62,0	59,0	61,0	61,0	61,0	61,0	61,0	62,0	61,0	60,0
распределение	66,0	65,0	62,0	57,0	58,0	60,0	60,0	62,0	64,0	66,0	70,0	70,0
<b>Индекс предпринимательской уверенности, СС*</b>												
добыча	3,5	2,8	2,5	2,3	3,3	4,9	2,2	1,8	1,7	2,8	5,4	5,4
обработка	4,4	3,6	4,2	4,6	4,6	4,4	4,4	4,5	6,5	5,3	5,3	5,2
распределение	8,1	4,2	1,9	1,8	5,6	10,0	7,9	8,1	7,8	5,9	-1,4	-4,0
<b>Индексы потребительского доверия ВЦИОМ</b>												
покупки ТДП	44,0	40,0	42,0	45,0	43,0	40,0	43,0	42,0	39,0	42,0	42,0	43,0
кредит	31,0	30,0	31,0	32,0	29,0	26,0	29,0	28,0	26,0	26,0	27,0	26,0
<b>Индексы Банка России</b>												
<b>Индекс потребительских настроений</b>												
ИПН	103,8	105,9	103,7	103,1	102,7	105,6	102,4	101,9	102,3	101,8	108,2	109,3
ИПН, ожидания	114,1	115,8	112,1	110,6	110,4	113,6	110,3	110,7	111,2	112,0	119,3	119,3
ИПН, текущее с	88,3	91,0	91,2	91,9	91,2	93,7	90,4	88,8	88,9	86,5	91,5	94,3
<b>Индексы оценок перспектив макроэкономических показателей</b>												
Производство	146,3	148,0	148,0	148,0	144,6	144,6	144,6	140,9	140,9	140,9	151,6	151,6
Безработица	83,8	94,7	82,3	82,8	93,6	88,2	89,0	91,7	86,2	89,1	97,6	93,3
Коррупция	70,8	71,7	71,7	71,7	67,0	67,0	67,0	67,6	67,6	67,6	73,1	73,1
Мат.положение	91,3	97,5	97,5	97,5	92,4	92,4	92,4	90,4	90,4	90,4	97,3	97,3
<b>Ожидаемая населением инфляция</b>												
% г/г	10,7	10,4	10,8	10,2	11,1	11,5	11,7	11,2	12,2	14,2	12,7	11,9
<b>Ценовые ожидания предприятий</b>												
Индекс (СС)	13,8	14,5	12,4	10,3	10,3	10,5	10,6	12,3	13,8	14,6	14,5	14,9
<b>Новостной индекс Банка России</b>												
Индекс	0,0	0,5	0,6	0,5	0,6	0,2	0,4	0,8	0,5	0,9	0,9	0,9
<b>Фондовые индексы</b>												
Индекс РТС	968	998	1039	1037	1011	1034	1020	1042	1121	1066	1118	1111
Индекс ММВБ	2345	2572	2676	2762	2908	3134	3134	3206	3214	3079	3170	3229

\* С января 2022 года используется индекс предпринимательской уверенности, рассчитанный по новой методике, сезонно сглаженный.

Данный обзор подготовлен сотрудниками Института исследований и экспертизы ВЭБ-РФ на основе публичных статистических источников.

Цветовая раскраска оценок отражает мнение авторов о благоприятных (зеленый цвет) или неблагоприятных (красный цвет) тенденциях развития для экономики России. Они не обязательно отражают официальное мнение ВЭБ-РФ по этому поводу.