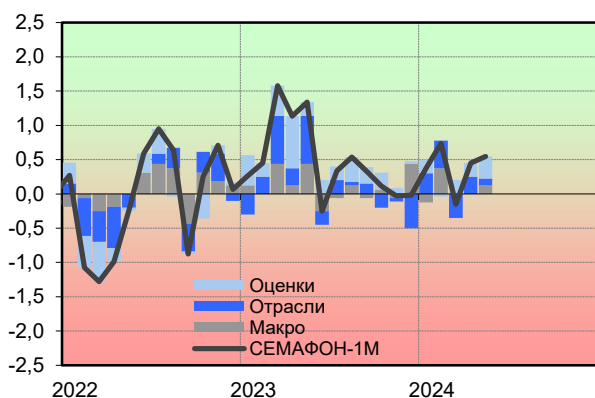
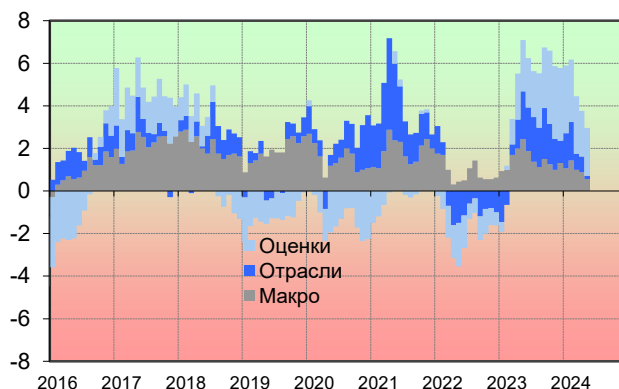


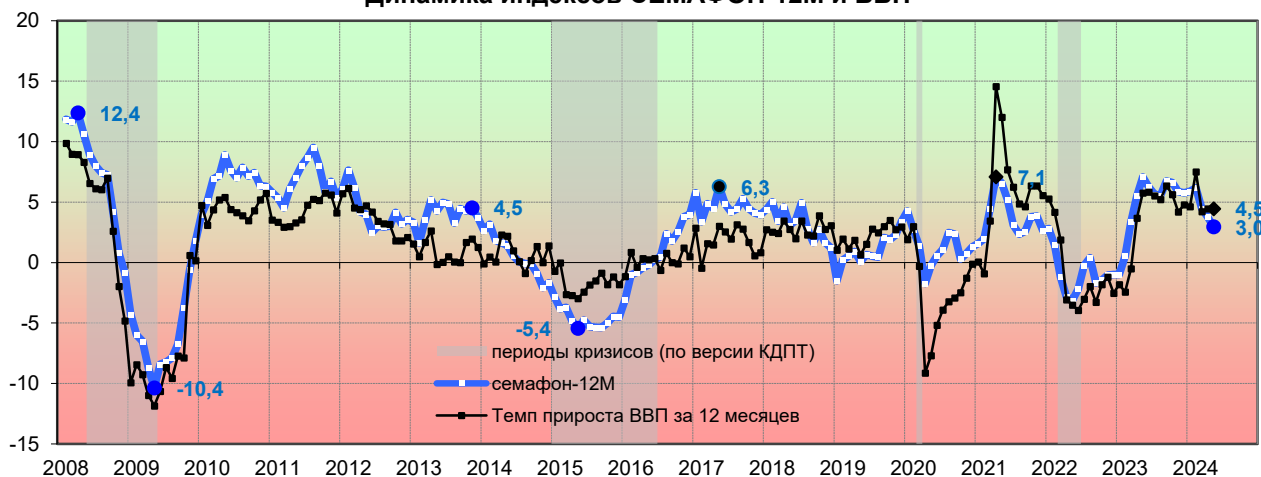
Ежемесячная динамика компонент СЕМАФОН -1М



Накопленная за 12 месяцев динамика компонент СЕМАФОН-12М



Динамика индексов СЕМАФОН-12М и ВВП



В мае индекс СЕМАФОН-1М Института ВЭБ продолжил рост и вырос еще на 0,4 пункта (левый верхний график). Положительный вклад внесли все три компонента - «Макро», «Отрасли» и «Оценки». Возобновился рост розничного товарооборота, в обрабатывающих производствах, в т.ч. производство продукции химической и легкой промышленности, увеличился рост грузооборота транспорта, выросло потребительское доверие и оценка текущего состояния потребительских настроений.

Индекс ВВП в мае, как и индекс СЕМАФОН-1М, также показал положительную динамику после незначительного спада в предыдущем месяце. В мае очищенная от сезонности и календарного фактора оценка реального ВВП резко выросла и составила 1,0% м/м. Почти все основные виды деятельности продемонстрировали уверенный рост. Наиболее динамично росло строительство и промышленное производство. Потребительский спрос остается сильным.

Рост индекса СЕМАФОН-12М (сводный показатель за 12 месяцев, нижний график) в мае замедлился до 3,0 против 3,8 пункта в предыдущий месяц. По сравнению с апрелем положительный вклад снизился по двум компонентам - «Макро» и «Отрасли» (правый верхний график), при этом положительный вклад компоненты «Оценки», наоборот, в мае стал расти. В отличие от индекса СЕМАФОН-12М, годовой рост индекса ВВП, согласно расчетам Института ВЭБ, не изменился и составил 4,5% (нижний график).

* - Рассчитывается как разница положительных (зеленых) и отрицательных (красных) сигналов к общему числу индикаторов за 12 месяцев по ключевым макропоказателям (в количестве 32 показателей), отраслевой динамики (40), оценочным индикаторам российской экономики (26).

	июн.23	июл.23	авг.23	сен.23	окт.23	ноя.23	дек.23	январ.24	февр.24	мар.24	апр.24	май.24
ВВП в сопоставимых ценах												
% м/м (сс)	0,4	0,4	0,4	0,7	0,4	-0,5	-0,1	0,5	0,1	0,4	-0,1	1,0
% г/г	5,8	5,5	5,2	6,4	5,6	4,2	4,8	4,6	7,5	4,2	4,5	4,5
Промышленность в сопоставимых ценах												
% м/м (сс)	0,0	0,9	0,1	0,1	0,0	0,1	-0,3	0,8	0,9	0,2	-0,3	1,8
% г/г	5,7	5,0	5,6	5,7	5,3	4,5	2,7	4,6	8,5	4,0	3,9	5,3
Грузооборот транспорта												
% м/м (сс)	-4,8	2,8	2,9	-3,6	9,1	-3,6	1,4	-1,0	-5,6	9,3	-6,7	1,4
% г/г	0,4	0,6	0,9	-1,1	0,9	-1,2	-0,6	1,7	1,0	-0,9	-2,4	0,6
Пассажирооборот транспорта												
% м/м (сс)	-0,5	-0,4	-0,6	-0,1	2,6	1,7	-0,1	1,1	1,5	1,4	0,6	-1,3
% г/г	12,4	7,1	5,7	7,2	11,8	13,5	10,5	10,2	11,2	9,4	9,5	7,4
Дефицит бюджета												
% ВВП 1 м	5,4	-1,9	3,7	5,4	3,2	2,4	-19,9	-0,8	-6,7	5,6	-5,6	1,1
% ВВП 12 м	-5,0	-4,5	-3,9	-3,4	-3,2	-3,2	-2,2	-1,1	-1,3	-0,9	-0,8	-0,7
Сельское хозяйство в сопоставимых ценах												
% м/м (сс)	-0,3	-2,0	-6,7	21,6	-3,4	-25,7	32,5	-4,5	-2,4	2,8	-0,7	-0,2
% г/г	2,6	-2,9	-6,3	12,7	5,5	-23,9	5,5	-0,2	0,5	2,5	1,4	1,0
Реальная заработная плата в сопоставимых ценах												
% м/м (сс)	0,7	-0,1	1,3	-0,5	2,4	-0,3	2,1	0,2	1,1	2,3	-5,1	#Н/Д
% г/г	10,5	9,2	9,5	7,2	9,9	7,2	8,5	8,5	10,8	12,9	8,5	#Н/Д
Ввод площади жилых домов												
% м/м (сс)	-14,8	-12,3	23,8	-20,0	-30,0	3,4	48,9	85,9	-32,6	-11,3	12,5	-0,5
% г/г	10,5	-1,3	12,6	0,0	-27,2	31,4	87,9	0,9	2,6	1,2	3,0	-0,7
Розничная торговля в сопоставимых ценах												
% м/м (сс)	1,1	1,0	1,0	0,0	0,8	-0,6	1,2	1,9	0,4	2,1	-1,5	0,6
% г/г	12,9	13,7	14,4	13,8	13,8	10,6	10,7	8,6	11,7	10,8	8,2	7,5
Платные услуги в сопоставимых ценах												
% м/м (сс)	0,3	0,5	1,1	-0,2	0,3	0,1	0,9	-0,9	0,9	-1,0	2,2	0,4
% г/г	7,8	8,3	8,1	7,2	7,2	6,2	6,8	4,0	4,6	2,3	4,9	4,3
Индекс инвестиционной активности												
% м/м (сс)	-2,1	0,8	-0,7	0,5	-3,4	2,1	3,9	-0,7	1,5	-2,8	3,7	#Н/Д
% г/г	24,0	20,9	14,4	16,9	3,4	7,7	2,8	7,4	10,9	-0,4	6,1	#Н/Д
Строительство в сопоставимых ценах												
% м/м (сс)	-2,2	1,1	-0,2	-0,3	-0,7	3,4	2,4	-3,0	-0,4	-2,4	3,2	4,9
% г/г	9,4	8,6	6,8	7,2	2,7	7,5	8,7	3,9	5,1	1,9	4,5	7,0
Инфляция												
% м/м (сс)	0,4	0,6	0,3	0,9	0,8	1,1	0,7	0,9	0,7	0,4	0,5	0,7
% г/г	3,2	4,3	5,1	6,0	6,7	7,5	7,4	7,4	7,7	7,7	7,8	8,3
Доля безработных в экономически активном населении												
% (сс)	3,3	3,2	3,1	3,1	3,0	2,9	2,8	2,8	2,7	2,6	2,6	2,7
Международные резервы, млрд. долл.												
на конец мес.	582,4	590,0	581,7	569,0	576,1	592,4	598,6	585,4	582,6	590,4	597,9	599,0
Курс доллара к рублю, руб./долл.												
ср.мес.	83,1	90,4	95,3	96,6	97,0	90,6	90,8	89,0	91,6	91,7	92,9	90,9
Urals, долл./барр.												
ср.мес.	55,4	64,1	73,6	83,0	81,6	72,3	63,4	64,9	68,9	70,2	74,9	67,3
Внешняя торговля, млрд. долл.												
Экспорт	34,5	31,6	36,9	40,4	34,3	33,6	38,4	28,6	31,4	41,5	33,6	37,1
Импорт	25,4	25,5	25,4	24,7	23,7	24,6	28,2	21,3	22,9	22,6	22,7	24,5

Примечание: % г/г - темп прироста к соответствующему месяцу предыдущего года; % м/м - темп прироста к предыдущему месяцу; (сс) - с устранением сезонного и календарного факторов; ср.мес - среднемесячное значение

	июн.23	июл.23	авг.23	сен.23	окт.23	ноя.23	дек.23	январ.24	фев.24	мар.24	апр.24	май.24
Промышленность												
% м/м (сс)	0,0	0,9	0,1	0,1	0,0	0,1	-0,3	0,8	0,9	0,2	-0,3	1,8
% г/г	5,7	5,0	5,6	5,7	5,3	4,5	2,7	4,6	8,5	4,0	3,9	5,3
Добыча полезных ископаемых												
% м/м (сс)	-0,3	0,1	-0,1	0,0	-0,1	0,1	-0,1	0,0	0,1	-0,5	1,1	-1,9
% г/г	-2,3	-1,7	-1,3	-0,8	-0,3	-0,7	-1,1	0,8	2,1	0,4	-1,7	-0,3
Обрабатывающие производства												
% м/м (сс)	1,6	-0,1	1,4	-0,3	1,0	-1,3	0,1	0,0	1,3	2,4	-0,3	1,2
% г/г	11,8	9,8	11,0	11,6	10,0	8,9	5,1	7,5	13,5	6,0	8,3	9,1
производство пищевых продуктов, включая напитки, и табака												
% м/м (сс)	-1,2	2,3	-0,5	0,6	-0,7	0,3	0,0	2,3	1,0	-1,0	0,4	0,7
% г/г	5,6	7,5	5,3	3,5	3,3	2,5	0,6	7,1	11,7	5,1	7,9	6,0
текстильное и швейное производство												
% м/м (сс)	-3,4	2,0	3,6	-0,9	0,9	1,4	-2,7	0,1	-2,6	2,3	-0,6	2,7
% г/г	3,0	4,2	9,0	2,4	1,3	2,5	4,1	10,0	8,2	2,1	4,1	4,3
производство кожи, изделий из кожи и производство обуви												
% м/м (сс)	4,2	-1,2	-0,8	3,4	0,1	1,7	-2,8	5,4	-1,4	-6,6	-9,1	6,1
% г/г	17,4	15,0	10,5	16,1	22,1	20,5	6,4	27,4	21,3	4,9	-1,7	0,9
обработка древесины и производство изделий из дерева												
% м/м (сс)	0,2	-0,7	0,6	0,4	0,9	0,6	-2,4	0,4	1,1	1,6	1,6	-2,0
% г/г	4,0	12,2	11,6	10,9	12,4	11,8	6,9	12,2	9,8	3,5	4,7	1,6
целлюлозно-бумажное производство; издательская и полиграфическая деятельность												
% м/м (сс)	-1,5	2,0	-0,4	2,3	1,0	-0,5	6,6	-5,2	1,0	0,6	-0,4	0,9
% г/г	-3,1	0,1	0,1	0,4	3,1	2,8	12,5	9,7	14,3	7,8	10,5	9,3
производство кокса, нефтепродуктов и ядерных материалов												
% м/м (сс)	-0,5	-0,5	-0,8	-0,6	0,3	0,4	-0,6	-1,6	-1,1	-0,2	2,9	1,8
% г/г	3,0	1,3	1,6	-0,5	-1,9	0,3	-1,5	-4,0	-0,7	-6,4	-4,8	1,2
химическое производство												
% м/м (сс)	0,0	0,6	0,1	6,1	-2,0	0,1	-2,5	1,3	1,0	0,7	-1,5	3,9
% г/г	8,6	8,1	6,5	7,7	10,6	9,8	7,3	7,0	11,2	5,8	3,6	6,1
производство резиновых и пластмассовых изделий												
% м/м (сс)	0,3	0,4	-0,4	1,4	-1,6	-1,1	-1,1	-3,7	2,5	2,7	0,4	1,8
% г/г	14,6	17,8	16,2	14,1	13,3	9,4	7,1	5,4	9,5	4,3	4,0	3,3
производство прочих неметаллических минеральных продуктов												
% м/м (сс)	-1,6	-0,6	0,3	0,3	-1,0	-0,2	-1,3	-2,6	3,6	1,9	0,1	0,5
% г/г	3,9	4,5	5,2	4,8	5,5	6,5	3,3	5,5	9,3	3,9	4,3	0,3
металлургическое производство и производство готовых металлических изделий												
% м/м (сс)	-2,1	1,5	1,2	-0,6	-1,3	0,2	-2,6	0,6	8,0	-3,7	1,4	5,2
% г/г	15,8	3,9	12,3	12,4	9,6	6,8	2,4	4,2	15,1	2,5	5,9	12,6
производство компьютеров, электронных и оптических изделий												
% м/м (сс)	1,9	6,1	2,5	3,7	-6,5	-6,6	0,7	6,8	7,8	-7,2	0,9	18,8
% г/г	65,0	41,1	53,2	32,6	31,4	39,4	24,0	54,6	47,2	31,9	44,3	27,5
производство электрического оборудования												
% м/м (сс)	-2,1	4,7	-0,1	-0,2	-1,6	0,2	-3,5	7,0	2,7	2,1	1,4	-0,1
% г/г	32,8	29,7	26,3	15,9	25,4	22,9	-3,4	11,7	19,6	7,9	9,1	4,9
производство машин и оборудования, не включенных в другие группировки												
% м/м (сс)	5,6	-0,3	4,6	-5,1	-2,3	9,5	-2,2	13,3	-2,4	1,4	5,7	-3,5
% г/г	13,2	17,8	5,1	16,2	12,7	6,5	-3,6	8,0	4,6	-2,5	7,3	-7,4
производство автотранспортных средств, прицепов и полуприцепов												
% м/м (сс)	-1,8	-1,1	1,9	-3,4	3,6	0,2	-0,4	-6,6	-0,2	5,3	-0,9	0,1
% г/г	52,8	46,6	42,0	55,9	41,2	53,2	21,4	50,2	37,9	25,0	36,7	3,7
производство прочих транспортных средств и оборудования												
% м/м (сс)	2,4	0,6	-0,4	3,8	-2,8	-3,0	0,7	-1,8	1,9	3,6	-1,2	-2,0
% г/г	29,1	70,9	35,2	45,0	27,8	22,3	3,3	12,9	38,6	32,9	35,1	20,9
ремонт и монтаж машин и оборудования												
% м/м (сс)	-12,8	4,6	6,9	7,6	-3,3	3,6	-3,2	4,9	-3,5	5,8	3,7	-2,9
% г/г	7,0	7,7	12,0	21,5	5,1	-7,9	6,3	5,2	5,8	4,9	8,1	4,4
Производство и распределение электроэнергии, газа и воды												
% м/м (сс)	0,8	0,4	0,8	0,4	-3,2	2,0	0,0	0,0	0,6	-1,3	-0,6	-1,6
% г/г	2,0	3,3	1,7	-2,8	1,0	-0,3	2,4	4,4	6,3	4,2	-0,2	4,4

Примечание: % г/г - темп прироста к соответствующему месяцу предыдущего года; % м/м - темп прироста к предыдущему месяцу; (сс) - с устранением сезонного и календарного факторов.

	июн.23	июл.23	авг.23	сен.23	окт.23	ноя.23	дек.23	янв.24	фев.24	мар.24	апр.24	май.24
Индикаторы делового цикла Института "Центр развития" НИУ ВШЭ												
Опережающий	132,0	132,8	133,9	134,4	135,2	136,8	136,2	139,0	141,1	143,2	145,0	145,4
Региональный	75,4	76,8	78,3	73,9	77,6	71,1	73,3	79,8	85,8	72,8	80,5	#Н/Д
Индекс Markit PMI обрабатывающих отраслей												
Сводный	52,6	52,1	52,7	54,5	53,8	53,8	54,6	52,4	54,7	55,7	54,3	54,4
Индекс Markit PMI сферы услуг												
Сводный	56,8	54,0	57,6	55,4	53,6	52,2	56,2	55,8	51,1	51,4	50,5	49,8
Совокупный индекс Markit PMI												
Сводный	55,8	53,3	55,9	54,7	53,6	52,4	55,7	55,1	52,2	52,7	51,9	51,4
Индексы Росстата России												
Загрузка мощностей (Росстат)												
добыча	56,0	57,0	58,0	59,0	59,0	59,0	59,0	57,0	58,0	58,0	58,0	57,0
обработка	59,0	61,0	61,0	61,0	61,0	61,0	62,0	61,0	60,0	62,0	60,0	60,0
распределение	57,0	58,0	60,0	60,0	62,0	64,0	66,0	70,0	70,0	70,0	68,0	66,0
Индекс предпринимательской уверенности, СС*												
добыча	1,9	3,1	5,1	2,1	1,8	1,7	2,7	5,3	5,2	6,0	4,1	5,1
обработка	4,6	4,6	4,5	4,4	4,5	6,5	5,4	5,3	5,2	6,0	6,8	6,7
распределение	2,0	5,7	10,0	8,0	8,0	7,7	5,8	-1,5	-4,9	-4,2	-1,1	-1,7
Индексы потребительского доверия ВЦИОМ												
покупки ТДП	45,0	43,0	40,0	43,0	42,0	39,0	42,0	42,0	43,0	44,0	43,0	45,0
кредит	32,0	29,0	26,0	29,0	28,0	26,0	26,0	27,0	26,0	28,0	27,0	28,0
Индексы Банка России												
Индекс потребительских настроений												
ИПН	103,1	102,7	105,6	102,4	101,9	102,3	101,8	108,2	109,3	113,3	112,6	112,2
ИПН, ожидания	110,6	110,4	113,6	110,3	110,7	111,2	112,0	119,3	119,3	124,0	123,5	122,1
ИПН, текущее состояние	91,9	91,2	93,7	90,4	88,8	88,9	86,5	91,5	94,3	97,4	96,3	97,5
Индексы оценок перспектив макроэкономических показателей												
Производство	148,0	144,6	144,6	144,6	140,9	140,9	140,9	151,6	151,6	151,6	153,8	153,8
Безработица	82,8	93,6	88,2	89,0	91,7	86,2	89,1	97,6	93,3	99,3	103,9	96,4
Коррупция	71,7	67,0	67,0	67,0	67,6	67,6	67,6	73,1	73,1	73,1	79,6	79,6
Мат.положение	97,5	92,4	92,4	92,4	90,4	90,4	90,4	97,3	97,3	97,3	103,4	103,4
Ожидаемая населением инфляция												
% г/г	10,2	11,1	11,5	11,7	11,2	12,2	14,2	12,7	11,9	11,5	11,0	11,7
Ценовые ожидания предприятий												
Индекс (СС)	10,3	10,3	10,5	10,6	12,3	13,8	14,6	14,5	14,9	17,2	16,6	14,5
Новостной индекс Банка России												
Индекс	0,5	0,6	0,2	0,4	0,8	0,5	0,9	0,9	0,9	1,4	1,3	1,3
Фондовые индексы												
Индекс РТС	1037	1011	1034	1020	1042	1121	1066	1118	1111	1131	1165	1186
Индекс ММВБ	2762	2908	3134	3134	3206	3214	3079	3170	3229	3298	3438	3410

* С марта 2024 года вместо синхронного индекса ВШЭ используется Сводный индекс региональной экономической активности (РЭА, рассчитываемого в Центре развития ВШЭ).

Данный обзор подготовлен сотрудниками Института исследований и экспертизы ВЭБ-РФ на основе публичных статистических источников.

Цветовая раскраска оценок отражает мнение авторов о благоприятных (зеленый цвет) или неблагоприятных (красный цвет) тенденциях развития для экономики России. Они не обязательно отражают официальное мнение ВЭБ-РФ по этому поводу.