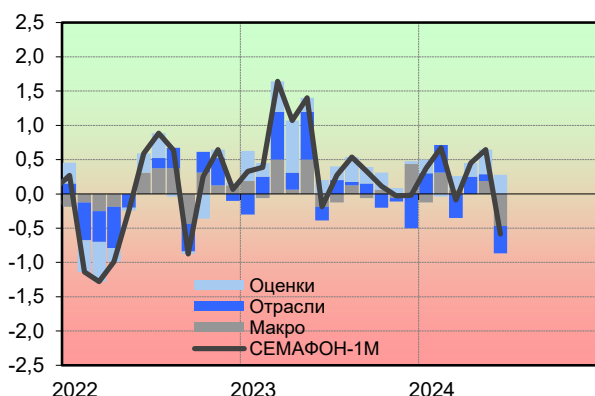
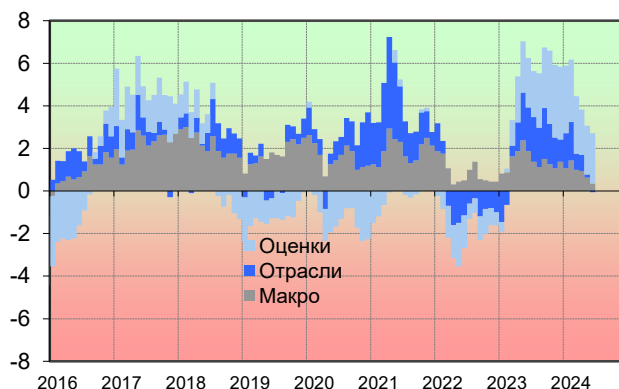


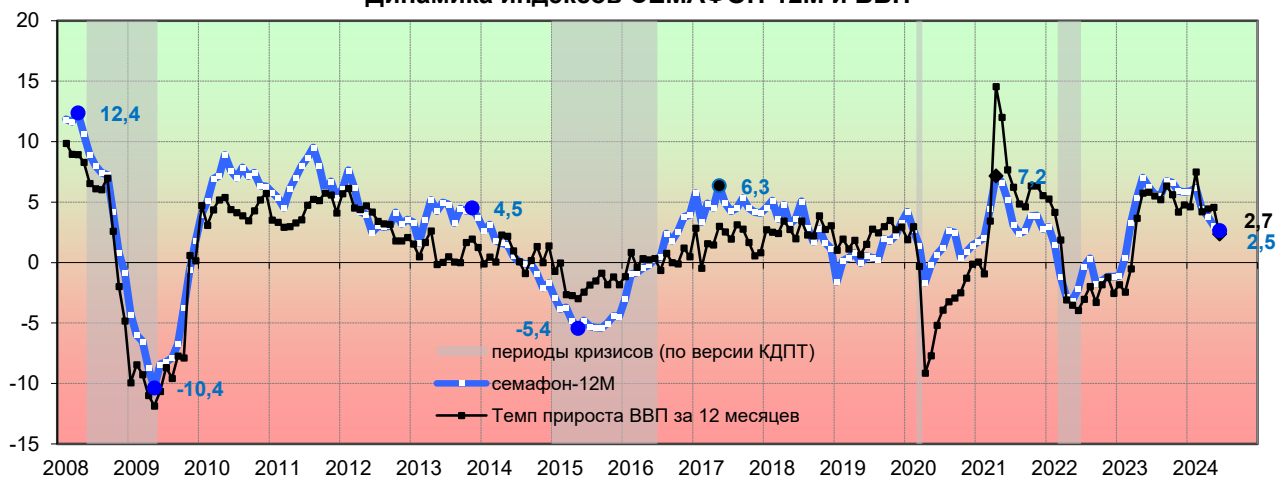
**Ежемесячная динамика компонент СЕМАФОН -1М**



**Накопленная за 12 месяцев динамика компонент СЕМАФОН-12М**



**Динамика индексов СЕМАФОН-12М и ВВП**



В июне предварительная оценка индекса СЕМАФОН-1М Института ВЭБ составила -0,7 пункта после двух месяцев роста (левый верхний график). Стали снижаться грузооборот транспорта, строительство, производство металлов, нефтепродуктов, продукции химической и легкой промышленности. При этом выросли обработка древесины, производство и распределение электроэнергии, газа и воды, ремонт оборудования. В оценках экономической активности по-прежнему преобладают положительные сигналы.

Индекс ВВП в июне, как и индекс СЕМАФОН-1М, также показал негативную динамику после роста в предыдущем месяце. В июне очищенная от сезонности и календарного фактора оценка реального ВВП составила -1,3% м/м. В большей степени сокращался выпуск отраслей, которые существенно увеличили производство в предыдущие два месяца.

Рост индекса СЕМАФОН-12М (сводный показатель за 12 месяцев, нижний график) в июне замедлился до 2,7 против 3,1 пункта в предыдущий месяц. Это замедление в основном было связано с компонентами «Макро» и «Отрасли» (правый верхний график), при этом положительный вклад компоненты «Оценки» продолжил расти.

Аналогично индексу СЕМАФОН-12М, годовой рост индекса ВВП также стал замедляться и, согласно расчетам Института ВЭБ, составил 2,5% против 4,6% в мае (нижний график). Согласно краткосрочному прогнозу, в ближайшие 12 месяцев вероятность преобладания негативных сигналов в индексе СЕМАФОН-12М снизилась по сравнению с маем и составила менее 1%.

\* - Рассчитывается как разница положительных (зеленых) и отрицательных (красных) сигналов к общему числу индикаторов за 12 месяцев по ключевым макропоказателям (в количестве 32 показателей), отраслевой динамики (40), оценочным индикаторам российской экономики (26).

	июл.23	авг.23	сен.23	окт.23	ноя.23	дек.23	январ.24	февр.24	мар.24	апр.24	май.24	июн.24
<b>ВВП в сопоставимых ценах</b>												
% м/м (сс)	0,4	0,4	0,7	0,4	-0,5	-0,1	0,5	0,1	0,4	-0,1	1,1	-1,3
% г/г	5,5	5,2	6,4	5,6	4,2	4,8	4,6	7,5	4,2	4,5	4,6	2,4
<b>Промышленность в сопоставимых ценах</b>												
% м/м (сс)	0,9	0,1	0,1	0,0	0,1	-0,3	0,8	0,9	0,2	-0,3	1,8	1,2
% г/г	5,0	5,6	5,7	5,3	4,5	2,7	4,6	8,5	4,0	3,9	5,3	1,9
<b>Грузооборот транспорта</b>												
% м/м (сс)	2,8	2,9	-3,6	9,1	-3,6	1,4	-0,3	-6,3	10,4	-7,6	2,4	-6,3
% г/г	0,0	0,6	-1,7	2,5	-1,1	-0,3	0,7	1,2	0,4	-3,1	1,3	-0,8
<b>Пассажирооборот транспорта</b>												
% м/м (сс)	-0,3	-0,7	-0,3	2,7	1,7	-0,1	1,5	-0,5	2,8	0,7	0,0	-1,6
% г/г	7,1	5,7	7,2	11,8	13,5	10,5	10,2	11,2	9,4	9,5	8,1	5,3
<b>Дефицит бюджета</b>												
% ВВП 1 м	-1,9	3,7	5,4	3,2	2,4	-19,9	-0,8	-6,3	5,2	-5,3	2,6	-1,3
% ВВП 12 м	-4,5	-3,9	-3,4	-3,2	-3,2	-2,2	-1,1	-1,3	-0,9	-0,8	-0,6	-1,1
<b>Сельское хозяйство в сопоставимых ценах</b>												
% м/м (сс)	-7,0	-5,1	23,5	-3,1	-30,0	37,2	-3,3	-3,6	5,9	-0,2	-0,2	-0,6
% г/г	-2,9	-6,3	12,7	5,5	-23,9	5,5	-0,2	0,5	2,5	1,4	1,0	-0,3
<b>Реальная заработная плата в сопоставимых ценах</b>												
% м/м (сс)	-0,1	1,3	-0,5	2,4	-0,3	2,1	0,2	1,1	2,3	-5,1	2,0	#Н/Д
% г/г	9,2	9,5	7,2	9,9	7,2	8,5	8,5	10,8	12,9	8,5	8,8	#Н/Д
<b>Ввод площади жилых домов</b>												
% м/м (сс)	-12,3	23,8	-20,0	-30,0	3,4	48,9	85,9	-32,6	-11,3	12,5	-0,5	-6,0
% г/г	-1,3	12,6	0,0	-27,2	31,4	87,9	0,9	2,6	1,2	3,0	-0,7	9,5
<b>Розничная торговля в сопоставимых ценах</b>												
% м/м (сс)	1,0	1,0	0,0	0,8	-0,6	1,2	1,9	0,4	2,0	-1,4	0,6	0,1
% г/г	13,7	14,4	13,8	13,8	10,6	10,7	8,6	11,7	10,8	8,2	7,5	6,3
<b>Платные услуги в сопоставимых ценах</b>												
% м/м (сс)	0,5	1,1	-0,2	0,3	0,1	0,9	-0,9	-0,6	0,9	1,8	0,4	-0,8
% г/г	8,3	8,1	7,2	7,2	6,2	6,8	4,0	4,6	2,3	4,9	4,3	3,0
<b>Индекс инвестиционной активности</b>												
% м/м (сс)	0,8	-0,7	0,5	-3,4	2,1	3,9	-0,7	1,5	-2,8	3,7	#Н/Д	#Н/Д
% г/г	20,9	14,4	16,9	3,4	7,7	2,8	7,4	10,9	-0,4	6,1	#Н/Д	#Н/Д
<b>Строительство в сопоставимых ценах</b>												
% м/м (сс)	0,1	-0,2	-0,8	-0,5	3,3	2,1	-3,0	-0,4	-2,4	3,2	4,9	-5,2
% г/г	8,6	6,8	7,2	2,7	7,5	8,7	3,9	5,1	1,9	4,5	7,0	1,2
<b>Инфляция</b>												
% м/м (сс)	0,6	0,3	0,9	0,8	1,1	0,7	0,9	0,7	0,4	0,5	0,7	0,6
% г/г	4,3	5,1	6,0	6,7	7,5	7,4	7,4	7,7	7,7	7,8	8,3	8,6
<b>Доля безработных в экономически активном населении</b>												
% (сс)	3,2	3,1	3,1	3,0	2,9	2,8	2,8	2,7	2,6	2,6	2,7	2,5
<b>Международные резервы, млрд. долл.</b>												
на конец мес.	590,0	581,7	569,0	576,1	592,4	598,6	585,4	582,6	590,4	597,9	599,0	593,5
<b>Курс доллара к рублю, руб./долл.</b>												
ср.мес.	90,4	95,3	96,6	97,0	90,6	90,8	89,0	91,6	91,7	92,9	90,9	88,0
<b>Urals, долл./барр.</b>												
ср.мес.	64,1	73,6	83,0	81,6	72,3	63,4	64,9	68,2	70,2	74,9	67,3	69,5
<b>Внешняя торговля, млрд. долл.</b>												
Экспорт	31,6	36,9	40,4	34,3	33,6	38,4	28,6	31,4	41,5	33,6	37,1	34,1
Импорт	25,5	25,4	24,7	23,7	24,6	28,2	21,3	22,9	22,6	22,7	24,5	23,6

Примечание: % г/г - темп прироста к соответствующему месяцу предыдущего года; % м/м - темп прироста к предыдущему месяцу; (сс) - с устранением сезонного и календарного факторов; ср.мес - среднемесячное значение

	июл.23	авг.23	сен.23	окт.23	ноя.23	дек.23	январ.24	фев.24	мар.24	апр.24	май.24	июн.24
<b>Промышленность</b>												
% м/м (сс)	0,9	0,1	0,1	0,0	0,1	-0,3	0,8	0,9	0,2	-0,3	1,8	1,2
% г/г	5,0	5,6	5,7	5,3	4,5	2,7	4,6	8,5	4,0	3,9	5,3	1,9
<b>Добыча полезных ископаемых</b>												
% м/м (сс)	0,1	-0,1	0,0	-0,1	0,1	-0,1	0,0	0,1	-0,5	1,1	-1,9	0,8
% г/г	-1,7	-1,3	-0,8	-0,3	-0,7	-1,1	0,8	2,1	0,4	-1,7	-0,3	-3,1
<b>Обрабатывающие производства</b>												
% м/м (сс)	-0,1	1,4	-0,3	1,0	-1,3	0,1	0,0	1,3	2,4	-0,3	1,2	2,0
% г/г	9,8	11,0	11,6	10,0	8,9	5,1	7,5	13,5	6,0	8,3	9,1	4,6
<b>производство пищевых продуктов, включая напитки, и табака</b>												
% м/м (сс)	2,3	-0,5	0,6	-0,7	0,3	0,0	2,3	1,0	-1,0	0,4	0,7	-0,6
% г/г	7,5	5,3	3,5	3,3	2,5	0,6	7,1	11,7	5,1	7,9	6,0	3,6
<b>текстильное и швейное производство</b>												
% м/м (сс)	2,0	3,6	-0,9	0,9	1,4	-2,7	0,1	-2,6	2,3	-0,6	2,7	-0,3
% г/г	4,2	9,0	2,4	1,3	2,5	4,1	10,0	8,2	2,1	4,1	4,3	5,9
<b>производство кожи, изделий из кожи и производство обуви</b>												
% м/м (сс)	-1,2	-0,8	3,4	0,1	1,7	-2,8	5,4	-1,4	-6,6	-9,1	6,1	-3,2
% г/г	15,0	10,5	16,1	22,1	20,5	6,4	27,4	21,3	4,9	-1,7	0,9	-9,9
<b>обработка древесины и производство изделий из дерева</b>												
% м/м (сс)	-0,7	0,6	0,4	0,9	0,6	-2,4	0,4	1,1	1,6	1,6	-2,0	3,6
% г/г	12,2	11,6	10,9	12,4	11,8	6,9	12,2	9,8	3,5	4,7	1,6	6,1
<b>целлюлозно-бумажное производство; издательская и полиграфическая деятельность</b>												
% м/м (сс)	2,0	-0,4	2,3	1,0	-0,5	6,6	-5,2	1,0	0,6	-0,4	0,9	-0,4
% г/г	0,1	0,1	0,4	3,1	2,8	12,5	9,7	14,3	7,8	10,5	9,3	7,7
<b>производство кокса, нефтепродуктов и ядерных материалов</b>												
% м/м (сс)	-0,5	-0,8	-0,6	0,3	0,4	-0,6	-1,6	-1,1	-0,2	2,9	1,8	-5,2
% г/г	1,3	1,6	-0,5	-1,9	0,3	-1,5	-4,0	-0,7	-6,4	-4,8	1,2	-4,4
<b>химическое производство</b>												
% м/м (сс)	0,6	0,1	6,1	-2,0	0,1	-2,5	1,3	1,0	0,7	-1,5	3,9	-1,2
% г/г	8,1	6,5	7,7	10,6	9,8	7,3	7,0	11,2	5,8	3,6	6,1	3,2
<b>производство резиновых и пластмассовых изделий</b>												
% м/м (сс)	0,4	-0,4	1,4	-1,6	-1,1	-1,1	-3,7	2,5	2,7	0,4	1,8	-1,2
% г/г	17,8	16,2	14,1	13,3	9,4	7,1	5,4	9,5	4,3	4,0	3,3	0,4
<b>производство прочих неметаллических минеральных продуктов</b>												
% м/м (сс)	-0,6	0,3	0,3	-1,0	-0,2	-1,3	-2,6	3,6	1,9	0,1	0,5	-1,5
% г/г	4,5	5,2	4,8	5,5	6,5	3,3	5,5	9,3	3,9	4,3	0,3	-3,0
<b>металлургическое производство и производство готовых металлических изделий</b>												
% м/м (сс)	1,5	1,2	-0,6	-1,3	0,2	-2,6	0,6	8,0	-3,7	1,4	5,2	-4,5
% г/г	3,9	12,3	12,4	9,6	6,8	2,4	4,2	15,1	2,5	5,9	12,6	5,6
<b>производство компьютеров, электронных и оптических изделий</b>												
% м/м (сс)	6,1	2,5	3,7	-6,5	-6,6	0,7	6,8	7,8	-7,2	0,9	18,8	-7,4
% г/г	41,1	53,2	32,6	31,4	39,4	24,0	54,6	47,2	31,9	44,3	27,5	20,3
<b>производство электрического оборудования</b>												
% м/м (сс)	4,7	-0,1	-0,2	-1,6	0,2	-3,5	7,0	2,7	2,1	1,4	-0,1	-1,0
% г/г	29,7	26,3	15,9	25,4	22,9	-3,4	11,7	19,6	7,9	9,1	4,9	2,5
<b>производство машин и оборудования, не включенных в другие группировки</b>												
% м/м (сс)	-0,3	4,6	-5,1	-2,3	9,5	-2,2	13,3	-2,4	1,4	5,7	-3,5	0,3
% г/г	17,8	5,1	16,2	12,7	6,5	-3,6	8,0	4,6	-2,5	7,3	-7,4	-18,6
<b>производство автотранспортных средств, прицепов и полуприцепов</b>												
% м/м (сс)	-1,1	1,9	-3,4	3,6	0,2	-0,4	-6,6	-0,2	5,3	-0,9	0,1	-1,7
% г/г	46,6	42,0	55,9	41,2	53,2	21,4	50,2	37,9	25,0	36,7	3,7	21,7
<b>производство прочих транспортных средств и оборудования</b>												
% м/м (сс)	0,6	-0,4	3,8	-2,8	-3,0	0,7	-1,8	1,9	3,6	-1,2	-2,0	-5,3
% г/г	70,9	35,2	45,0	27,8	22,3	3,3	12,9	38,6	32,9	35,1	20,9	19,7
<b>ремонт и монтаж машин и оборудования</b>												
% м/м (сс)	4,6	6,9	7,6	-3,3	3,6	-3,2	4,9	-3,5	5,8	3,7	-2,9	2,9
% г/г	7,7	12,0	21,5	5,1	-7,9	6,3	5,2	5,8	4,9	8,1	4,4	5,1
<b>Производство и распределение электроэнергии, газа и воды</b>												
% м/м (сс)	0,4	0,8	0,4	-3,2	2,0	0,0	0,0	0,6	-1,3	-0,6	-1,6	4,1
% г/г	3,3	1,7	-2,8	1,0	-0,3	2,4	4,4	6,3	4,2	-0,2	4,4	4,6

Примечание: % г/г - темп прироста к соответствующему месяцу предыдущего года; % м/м - темп прироста к предыдущему месяцу; (сс) - с устранением сезонного и календарного факторов.

	июл.23	авг.23	сен.23	окт.23	ноя.23	дек.23	янв.24	фев.24	мар.24	апр.24	май.24	июн.24
<b>Индикаторы делового цикла Института "Центр развития" НИУ ВШЭ</b>												
Опережающий	132,8	133,9	134,4	135,2	136,8	136,2	139,0	141,1	143,2	145,0	145,3	145,6
Региональный	76,8	78,3	73,9	77,6	71,1	73,3	79,8	85,8	72,8	80,2	74,7	#Н/Д
Запаздывающий	#Н/Д	#Н/Д	#Н/Д	#Н/Д	#Н/Д	#Н/Д	#Н/Д	#Н/Д	#Н/Д	#Н/Д	#Н/Д	#Н/Д
<b>Индекс Markit PMI обрабатывающих отраслей</b>												
Сводный	52,1	52,7	54,5	53,8	53,8	54,6	52,4	54,7	55,7	54,3	54,4	54,9
<b>Индекс Markit PMI сферы услуг</b>												
Сводный	54,0	57,6	55,4	53,6	52,2	56,2	55,8	51,1	51,4	50,5	49,8	47,6
<b>Совокупный индекс Markit PMI</b>												
Сводный	53,3	55,9	54,7	53,6	52,4	55,7	55,1	52,2	52,7	51,9	51,4	49,8
<b>Индексы Росстата России</b>												
<b>Загрузка мощностей (Росстат)</b>												
добыча	57,0	58,0	59,0	59,0	59,0	59,0	57,0	58,0	58,0	58,0	57,0	57,0
обработка	61,0	61,0	61,0	61,0	61,0	62,0	61,0	60,0	62,0	60,0	60,0	61,0
распределение	58,0	60,0	60,0	62,0	64,0	66,0	70,0	70,0	70,0	68,0	66,0	63,0
<b>Индекс предпринимательской уверенности, СС*</b>												
добыча	3,1	5,1	2,1	1,8	1,7	2,7	5,3	5,2	6,0	4,1	5,1	7,1
обработка	4,6	4,5	4,4	4,5	6,5	5,4	5,3	5,2	6,0	6,8	6,7	7,3
распределение	5,7	10,0	8,0	8,0	7,7	5,8	-1,5	-4,9	-4,2	-1,1	-1,7	-2,3
<b>Индексы потребительского доверия ВЦИОМ</b>												
покупки ТДП	43,0	40,0	43,0	42,0	39,0	42,0	42,0	43,0	44,0	43,0	45,0	44,0
кредит	29,0	26,0	29,0	28,0	26,0	26,0	27,0	26,0	28,0	27,0	28,0	28,0
<b>Индексы Банка России</b>												
<b>Индекс потребительских настроений</b>												
ИПН	102,7	105,6	102,4	101,9	102,3	101,8	108,2	109,3	113,3	112,6	112,2	109,9
ИПН, ожидания	110,4	113,6	110,3	110,7	111,2	112,0	119,3	119,3	124,0	123,5	122,1	117,8
ИПН, текущее состояние	91,2	93,7	90,4	88,8	88,9	86,5	91,5	94,3	97,4	96,3	97,5	98,0
<b>Индексы оценок перспектив макроэкономических показателей</b>												
Производство	144,6	144,6	144,6	140,9	140,9	140,9	151,6	151,6	151,6	153,8	153,8	153,8
Безработица	93,6	88,2	89,0	91,7	86,2	89,1	97,6	93,3	99,3	103,9	96,4	93,1
Коррупция	67,0	67,0	67,0	67,6	67,6	67,6	73,1	73,1	73,1	79,6	79,6	79,6
Мат.положение	92,4	92,4	92,4	90,4	90,4	90,4	97,3	97,3	97,3	103,4	103,4	103,4
<b>Ожидаемая населением инфляция</b>												
% г/г	11,1	11,5	11,7	11,2	12,2	14,2	12,7	11,9	11,5	11,0	11,7	11,9
<b>Ценовые ожидания предприятий</b>												
Индекс (СС)	10,3	10,5	10,6	12,3	13,8	14,6	14,5	14,9	17,2	16,6	14,5	12,5
<b>Новостной индекс Банка России</b>												
Индекс	0,6	0,2	0,4	0,8	0,5	0,9	0,9	0,9	1,4	1,3	1,3	1,8
<b>Фондовые индексы</b>												
Индекс РТС	1011	1034	1020	1042	1121	1066	1118	1111	1131	1165	1186	1134
Индекс ММВБ	2908	3134	3134	3206	3214	3079	3170	3229	3298	3438	3410	3154

\* С марта 2024 года вместо синхронного индекса ВШЭ используется Сводный индекс региональной экономической активности (РЭА, рассчитываемого в Центре развития ВШЭ..

Данный обзор подготовлен сотрудниками Института исследований и экспертизы ВЭБ-РФ на основе публичных статистических источников.

Цветовая раскраска оценок отражает мнение авторов о благоприятных (зеленый цвет) или неблагоприятных (красный цвет) тенденциях развития для экономики России. Они не обязательно отражают официальное мнение ВЭБ-РФ по этому поводу.