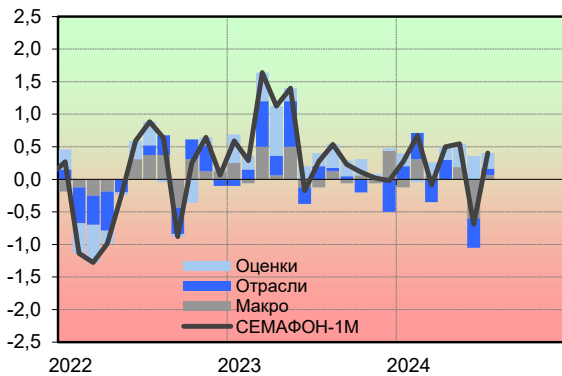
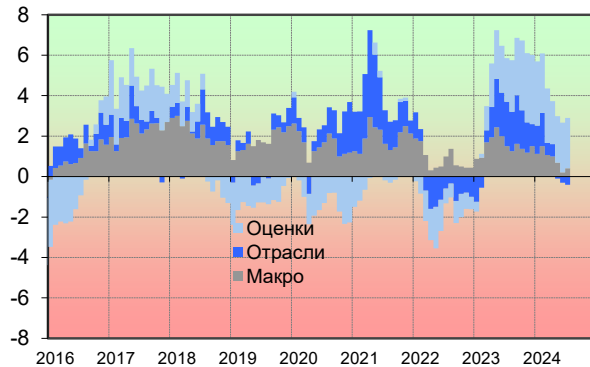


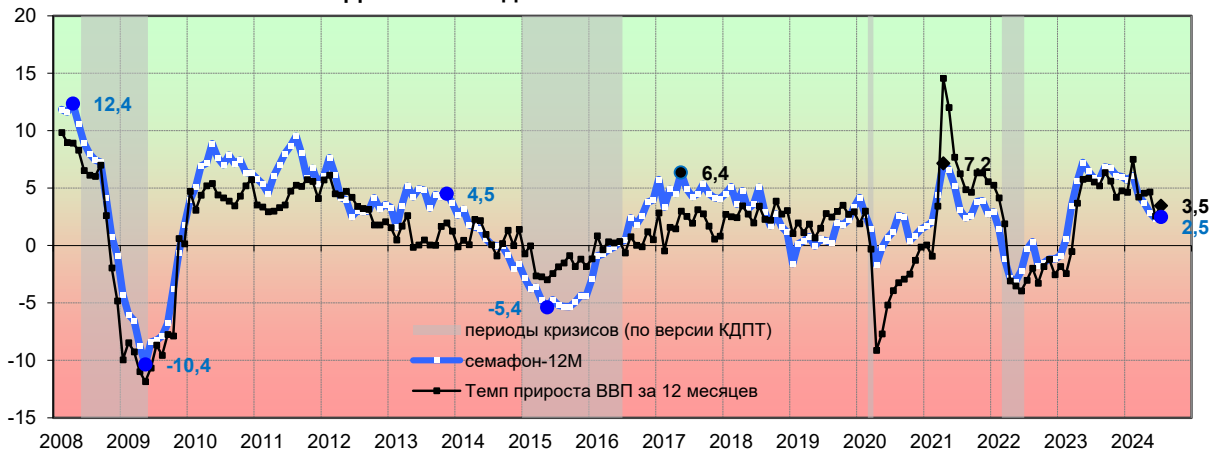
**Ежемесячная динамика компонент СЕМАФОН -1М**



**Накопленная за 12 месяцев динамика компонент СЕМАФОН-12М**



**Динамика индексов СЕМАФОН-12М и ВВП**



В июле предварительная оценка индекса СЕМАФОН-1М Института ВЭБ стала положительной и составила 0,4 пункта (левый верхний график). Положительный вклад внесли все три компонента - «Макро», «Отрасли» и «Оценки». Стали расти промышленность (нефтепродукты, химия, электрооборудование, производство прочих неметаллических минеральных продуктов), грузооборот транспорта, сельское хозяйство, продолжился рост розничного товарооборота и платных услуг, стала расти деловая активность в услугах, выросло потребительское доверие в части покупок товаров длительного пользования, улучшились потребительские ожидания. Положительный вклад оценок экономической активности сохраняется уже на протяжении пяти месяцев подряд.

Индекс ВВП в июле, как и индекс СЕМАФОН-1М, также показал положительную динамику - очищенная от сезонности и календарного фактора оценка реального ВВП составила 0,5% м/м. Опережающими темпами росли производство электроэнергии, газа и воды; торговля и грузооборот.

Рост индекса СЕМАФОН-12М (сводный показатель за 12 месяцев, нижний график) в июле ускорился до 2,5% после 2,4% за предыдущий месяц. Это ускорение было связано с компонентами «Макро» и «Оценки» (правый верхний график), при этом вклад компоненты «Отрасли» остался отрицательным. Аналогично индексу СЕМАФОН-12М, годовой рост индекса ВВП также стал ускоряться и, согласно расчетам Института ВЭБ, составил 3,5% против 2,6% в июне (нижний график).

Согласно краткосрочному прогнозу, в ближайшие три месяца индекс СЕМАФОН-12М может вырасти на 0,02 пункта, а вероятность преобладания негативных сигналов снизилась по сравнению с июнем и остается на низком уровне.

\* - Рассчитывается как разница положительных (зеленых) и отрицательных (красных) сигналов к общему числу индикаторов за 12 месяцев по ключевым макропоказателям (в количестве 32 показателей), отраслевой динамики (40), оценочным индикаторам российской экономики (26).

	авг.23	сен.23	окт.23	ноя.23	дек.23	январ.24	февр.24	мар.24	апр.24	май.24	июн.24	июл.24
<b>ВВП в сопоставимых ценах</b>												
% м/м (сс)	0,4	0,7	0,4	-0,5	-0,1	0,5	0,1	0,4	0,0	1,2	-1,2	0,4
% г/г	5,2	6,4	5,6	4,2	4,8	4,6	7,5	4,2	4,6	4,7	2,6	3,5
<b>Промышленность в сопоставимых ценах</b>												
% м/м (сс)	0,1	0,1	0,0	0,1	-0,3	0,8	0,9	0,7	-0,3	1,8	-1,8	0,2
% г/г	6,5	6,5	6,1	5,1	3,6	4,4	8,4	4,4	4,8	5,8	2,7	3,3
<b>Грузооборот транспорта</b>												
% м/м (сс)	2,9	-3,6	9,1	-3,6	1,4	-0,3	-6,3	10,3	-7,6	2,4	-6,3	5,1
% г/г	0,6	-1,7	2,5	-1,1	-0,3	0,7	1,2	0,4	-3,1	1,3	-0,8	1,6
<b>Пассажирооборот транспорта</b>												
% м/м (сс)	-0,7	-0,3	2,7	1,7	-0,1	1,5	-0,5	2,8	0,7	0,0	-1,1	-1,0
% г/г	5,7	7,2	11,8	13,5	10,5	10,2	11,2	9,4	9,5	8,1	5,9	4,2
<b>Дефицит бюджета</b>												
% ВВП 1 м	3,7	5,4	3,2	2,4	-19,9	-0,8	-6,3	5,2	-5,3	2,6	-1,3	-2,7
% ВВП 12 м	-3,9	-3,4	-3,2	-3,2	-2,2	-1,1	-1,3	-0,9	-0,8	-0,6	-1,1	-1,1
<b>Сельское хозяйство в сопоставимых ценах</b>												
% м/м (сс)	-5,1	23,5	-3,1	-30,0	37,2	-3,3	-3,6	5,9	-0,2	-0,2	-0,6	0,1
% г/г	-6,3	12,7	5,5	-23,9	5,5	-0,2	0,5	2,5	1,4	1,0	-0,3	5,2
<b>Реальная заработная плата в сопоставимых ценах</b>												
% м/м (сс)	1,3	-0,5	2,4	-0,3	2,1	0,2	1,1	2,3	-5,1	2,0	-0,6	#Н/Д
% г/г	9,5	7,2	9,9	7,2	8,5	8,5	10,8	12,9	8,5	8,8	6,2	#Н/Д
<b>Ввод площади жилых домов</b>												
% м/м (сс)	23,8	-20,0	-30,0	3,4	48,9	85,9	-32,6	-11,3	12,5	-0,5	-6,0	-12,4
% г/г	12,6	0,0	-27,2	31,4	87,9	0,9	2,6	1,2	3,0	-0,7	9,5	9,5
<b>Розничная торговля в сопоставимых ценах</b>												
% м/м (сс)	1,0	0,0	0,8	-0,6	1,2	1,9	0,4	2,0	-1,4	0,6	0,1	0,6
% г/г	14,4	13,8	13,8	10,6	10,7	8,6	11,7	10,8	8,2	7,5	6,3	6,1
<b>Платные услуги в сопоставимых ценах</b>												
% м/м (сс)	1,1	-0,2	0,3	0,1	0,9	-0,9	-0,6	0,9	1,8	0,4	0,0	0,1
% г/г	8,1	7,2	7,2	6,2	6,8	4,0	4,6	2,3	4,9	4,3	3,4	3,1
<b>Индекс инвестиционной активности</b>												
% м/м (сс)	-0,7	0,5	-3,4	2,1	3,9	-0,7	1,5	-2,8	3,7	#Н/Д	#Н/Д	#Н/Д
% г/г	14,4	16,9	3,4	7,7	2,8	7,4	10,9	-0,4	6,1	#Н/Д	#Н/Д	#Н/Д
<b>Строительство в сопоставимых ценах</b>												
% м/м (сс)	-0,2	-0,8	-0,5	3,3	2,1	-3,0	-0,4	-2,4	3,2	4,9	-5,2	-0,1
% г/г	6,8	7,2	2,7	7,5	8,7	3,9	5,1	1,9	4,5	7,0	1,2	0,5
<b>Инфляция</b>												
% м/м (сс)	0,3	0,9	0,8	1,1	0,7	0,9	0,7	0,4	0,5	0,7	0,6	1,1
% г/г	5,1	6,0	6,7	7,5	7,4	7,4	7,7	7,7	7,8	8,3	8,6	9,1
<b>Доля безработных в экономически активном населении</b>												
% (сс)	3,1	3,1	3,0	2,9	2,8	2,8	2,7	2,6	2,6	2,7	2,5	2,5
<b>Международные резервы, млрд. долл.</b>												
на конец мес.	581,7	569,0	576,1	592,4	598,6	585,4	582,6	590,4	597,9	599,0	593,5	602,0
<b>Курс доллара к рублю, руб./долл.</b>												
ср.мес.	95,3	96,6	97,0	90,6	90,8	89,0	91,6	91,7	92,9	90,9	88,0	87,4
<b>Urals, долл./барр.</b>												
ср.мес.	73,6	83,0	81,6	72,3	63,4	64,9	68,9	70,2	74,9	67,3	69,5	73,9
<b>Внешняя торговля, млрд. долл.</b>												
Экспорт	36,9	40,4	34,3	33,6	38,4	28,6	31,4	41,5	33,6	36,8	35,3	32,6
Импорт	25,4	24,7	23,7	24,6	28,2	21,3	22,9	22,6	22,4	24,7	23,8	24,5

Примечание: % г/г - темп прироста к соответствующему месяцу предыдущего года; % м/м - темп прироста к предыдущему месяцу; (сс) - с устранением сезонного и календарного факторов; ср.мес - среднеемесячное значение

	авг.23	сен.23	окт.23	ноя.23	дек.23	январ.24	фев.24	мар.24	апр.24	май.24	июн.24	июл.24
<b>Промышленность</b>												
% м/м (сс)	0,1	0,1	0,0	0,1	-0,3	0,8	0,9	0,7	-0,3	1,8	-1,8	0,2
% г/г	6,5	6,5	6,1	5,1	3,6	4,4	8,4	4,4	4,8	5,8	2,7	3,3
<b>Добыча полезных ископаемых</b>												
% м/м (сс)	-0,1	0,0	-0,1	0,1	-0,1	0,0	0,1	-0,5	1,1	-1,9	0,8	-1,3
% г/г	-1,5	-0,9	-0,2	-0,7	-1,1	0,7	1,6	0,2	-1,2	-0,3	-2,3	-2,2
<b>Обрабатывающие производства</b>												
% м/м (сс)	1,4	-0,3	1,0	-1,3	0,1	0,0	1,3	2,4	-0,3	1,2	2,0	-2,6
% г/г	12,6	12,9	11,2	9,9	6,4	7,6	13,8	7,3	9,8	10,2	5,7	6,6
<b>производство пищевых продуктов, включая напитки, и табака</b>												
% м/м (сс)	-0,5	0,6	-0,7	0,3	0,0	2,3	1,0	-1,0	0,4	0,7	-0,6	-1,0
% г/г	5,6	3,5	3,3	3,0	1,0	6,1	10,8	4,6	7,3	5,0	2,5	1,6
<b>текстильное и швейное производство</b>												
% м/м (сс)	3,6	-0,9	0,9	1,4	-2,7	0,1	-2,6	2,3	-0,6	2,7	-0,3	-5,3
% г/г	13,4	13,3	7,8	7,2	11,8	8,3	8,3	2,1	4,9	3,8	6,0	2,7
<b>производство кожи, изделий из кожи и производство обуви</b>												
% м/м (сс)	-0,8	3,4	0,1	1,7	-2,8	5,4	-1,4	-6,6	-9,1	6,1	-3,2	-5,6
% г/г	14,1	18,7	23,3	26,5	8,7	29,9	22,3	6,6	1,9	1,2	-7,5	-8,5
<b>обработка древесины и производство изделий из дерева</b>												
% м/м (сс)	0,6	0,4	0,9	0,6	-2,4	0,4	1,1	1,6	1,6	-2,0	3,6	-4,6
% г/г	12,8	10,7	12,6	11,1	4,7	12,5	10,5	4,3	5,2	2,7	6,2	1,4
<b>целлюлозно-бумажное производство; издательская и полиграфическая деятельность</b>												
% м/м (сс)	-0,4	2,3	1,0	-0,5	6,6	-5,2	1,0	0,6	-0,4	0,9	-0,4	0,0
% г/г	3,9	4,8	7,5	7,6	16,7	10,2	14,3	7,6	8,9	7,8	6,6	5,9
<b>производство кокса, нефтепродуктов и ядерных материалов</b>												
% м/м (сс)	-0,8	-0,6	0,3	0,4	-0,6	-1,6	-1,1	-0,2	2,9	1,8	-5,2	0,3
% г/г	0,8	-0,5	-1,9	0,3	-1,5	-4,7	-1,2	-6,1	-4,2	1,6	-4,6	-2,7
<b>химическое производство</b>												
% м/м (сс)	0,1	6,1	-2,0	0,1	-2,5	1,3	1,0	0,7	-1,5	3,9	-1,2	0,6
% г/г	6,7	7,9	11,3	10,1	7,8	6,4	10,6	4,7	3,6	6,9	2,7	4,6
<b>производство резиновых и пластмассовых изделий</b>												
% м/м (сс)	-0,4	1,4	-1,6	-1,1	-1,1	-3,7	2,5	2,7	0,4	1,8	-1,2	-0,6
% г/г	15,7	13,1	12,5	8,9	6,7	4,8	9,6	3,5	3,5	2,5	-0,2	1,7
<b>производство прочих неметаллических минеральных продуктов</b>												
% м/м (сс)	0,3	0,3	-1,0	-0,2	-1,3	-2,6	3,6	1,9	0,1	0,5	-1,5	0,8
% г/г	4,3	3,0	3,4	3,1	1,8	6,9	12,8	7,9	8,0	4,0	0,6	3,7
<b>металлургическое производство и производство готовых металлических изделий</b>												
% м/м (сс)	1,2	-0,6	-1,3	0,2	-2,6	0,6	8,0	-3,7	1,4	5,2	-4,5	-0,1
% г/г	13,1	11,7	9,0	6,0	2,1	5,4	14,9	5,2	7,9	13,2	6,5	7,4
<b>производство компьютеров, электронных и оптических изделий</b>												
% м/м (сс)	2,5	3,7	-6,5	-6,6	0,7	6,8	7,8	-7,2	0,9	18,8	-7,4	-1,5
% г/г	62,3	35,8	34,8	40,9	23,5	49,0	48,9	33,8	43,5	28,1	23,7	39,5
<b>производство электрического оборудования</b>												
% м/м (сс)	-0,1	-0,2	-1,6	0,2	-3,5	7,0	2,7	2,1	1,4	-0,1	-1,0	2,5
% г/г	26,4	16,9	26,8	29,0	0,4	13,7	18,7	7,8	9,4	3,9	2,4	7,6
<b>производство машин и оборудования, не включенных в другие группировки</b>												
% м/м (сс)	4,6	-5,1	-2,3	9,5	-2,2	13,3	-2,4	1,4	5,7	-3,5	0,3	8,8
% г/г	8,1	20,0	13,5	7,4	0,0	10,4	8,9	-1,1	8,8	-7,4	-15,0	-1,4
<b>производство автотранспортных средств, прицепов и полуприцепов</b>												
% м/м (сс)	1,9	-3,4	3,6	0,2	-0,4	-6,6	-0,2	5,3	-0,9	0,1	-1,7	-2,1
% г/г	43,6	59,0	44,3	57,4	23,5	53,2	36,8	23,4	35,1	2,2	18,7	18,4
<b>производство прочих транспортных средств и оборудования</b>												
% м/м (сс)	-0,4	3,8	-2,8	-3,0	0,7	-1,8	1,9	3,6	-1,2	-2,0	-5,3	7,5
% г/г	40,1	50,9	33,9	25,5	8,2	12,5	38,1	30,9	34,4	21,5	18,2	5,2
<b>ремонт и монтаж машин и оборудования</b>												
% м/м (сс)	6,9	7,6	-3,3	3,6	-3,2	4,9	-3,5	5,8	3,7	-2,9	2,9	1,9
% г/г	12,5	22,1	5,6	-7,5	6,8	3,1	5,0	4,0	7,5	3,9	5,1	6,5
<b>Производство и распределение электроэнергии, газа и воды</b>												
% м/м (сс)	0,8	0,4	-3,2	2,0	0,0	0,0	0,6	-1,3	-0,6	-1,6	4,1	0,5
% г/г	2,1	-2,7	1,7	0,3	3,3	3,3	6,0	3,1	-1,0	3,7	3,9	3,8

Примечание: % г/г - темп прироста к соответствующему месяцу предыдущего года; % м/м - темп прироста к предыдущему месяцу; (сс) - с устранением сезонного и календарного факторов.

	авг.23	сен.23	окт.23	ноя.23	дек.23	янв.24	фев.24	мар.24	апр.24	май.24	июн.24	июл.24
<b>Индикаторы делового цикла Института "Центр развития" НИУ ВШЭ</b>												
Опережающий	133,9	134,4	135,2	136,8	136,2	138,8	140,7	142,9	144,8	145,2	145,5	145,7
Региональный	78,3	73,9	77,6	71,1	73,3	77,6	86,0	72,3	80,2	75,4	65,3	#Н/Д
Запаздывающий	#Н/Д	#Н/Д	#Н/Д	#Н/Д	#Н/Д	#Н/Д	#Н/Д	#Н/Д	#Н/Д	#Н/Д	#Н/Д	#Н/Д
<b>Индекс Markit PMI обрабатывающих отраслей</b>												
Сводный	52,7	54,5	53,8	53,8	54,6	52,4	54,7	55,7	54,3	54,4	54,9	53,6
<b>Индекс Markit PMI сферы услуг</b>												
Сводный	57,6	55,4	53,6	52,2	56,2	55,8	51,1	51,4	50,5	49,8	47,6	51,5
<b>Совокупный индекс Markit PMI</b>												
Сводный	55,9	54,7	53,6	52,4	55,7	55,1	52,2	52,7	51,9	51,4	49,8	51,9
<b>Индексы Росстата России</b>												
<b>Загрузка мощностей (Росстат)</b>												
добыча	58,0	59,0	59,0	59,0	59,0	57,0	58,0	58,0	58,0	57,0	57,0	57,0
обработка	61,0	61,0	61,0	61,0	62,0	61,0	60,0	62,0	60,0	60,0	61,0	61,0
распределение	60,0	60,0	62,0	64,0	66,0	70,0	70,0	70,0	68,0	66,0	63,0	62,0
<b>Индекс предпринимательской уверенности, СС*</b>												
добыча	5,1	2,1	1,8	1,7	2,7	5,3	5,2	6,0	4,1	5,1	7,1	6,9
обработка	4,5	4,4	4,5	6,5	5,4	5,3	5,2	6,0	6,8	6,7	7,3	7,1
распределение	10,0	8,0	8,0	7,7	5,8	-1,5	-4,9	-4,2	-1,1	-1,7	-2,3	-1,9
<b>Индексы потребительского доверия ВЦИОМ</b>												
покупки ТДП	40,0	43,0	42,0	39,0	42,0	42,0	43,0	44,0	43,0	45,0	44,0	45,0
кредит	26,0	29,0	28,0	26,0	26,0	27,0	26,0	28,0	27,0	28,0	28,0	26,0
<b>Индексы Банка России</b>												
<b>Индекс потребительских настроений</b>												
ИПН	105,6	102,4	101,9	102,3	101,8	108,2	109,3	113,3	112,6	112,2	109,9	108,7
ИПН, ожидания	113,6	110,3	110,7	111,2	112,0	119,3	119,3	124,0	123,5	122,1	117,8	118,0
ИПН, текущее состояния	93,7	90,4	88,8	88,9	86,5	91,5	94,3	97,4	96,3	97,5	98,0	94,6
<b>Индексы оценок перспектив макроэкономических показателей</b>												
Производство	144,6	144,6	140,9	140,9	140,9	151,6	151,6	151,6	153,8	153,8	153,8	148,7
Безработица	88,2	89,0	91,7	86,2	89,1	97,6	93,3	99,3	103,9	96,4	93,1	101,5
Коррупция	67,0	67,0	67,6	67,6	67,6	73,1	73,1	73,1	79,6	79,6	79,6	77,3
Мат.положение	92,4	92,4	90,4	90,4	90,4	97,3	97,3	97,3	103,4	103,4	103,4	101,1
<b>Ожидаемая населением инфляция</b>												
% г/г	11,5	11,7	11,2	12,2	14,2	12,7	11,9	11,5	11,0	11,7	11,9	12,4
<b>Ценовые ожидания предприятий</b>												
Индекс (СС)	10,5	10,6	12,3	13,8	14,6	14,5	14,9	17,2	16,6	14,5	12,5	12,2
<b>Новостной индекс Банка России</b>												
Индекс	0,2	0,4	0,8	0,5	0,9	0,9	0,9	1,4	1,3	1,3	1,8	1,5
<b>Фондовые индексы</b>												
Индекс РТС	1034	1020	1042	1121	1066	1118	1111	1131	1165	1186	1134	1093
Индекс ММВБ	3134	3134	3206	3214	3079	3170	3229	3298	3438	3410	3154	3032

\* С марта 2024 года вместо синхронного индекса ВШЭ используется Сводный индекс региональной экономической активности (РЭА, рассчитываемого в Центре развития ВШЭ..

Данный обзор подготовлен сотрудниками Института исследований и экспертизы ВЭБ-РФ на основе публичных статистических источников.

Цветовая раскраска оценок отражает мнение авторов о благоприятных (зеленый цвет) или неблагоприятных (красный цвет) тенденциях развития для экономики России. Они не обязательно отражают официальное мнение ВЭБ-РФ по этому поводу.