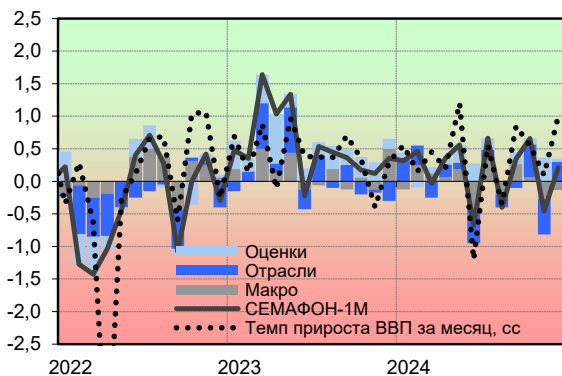
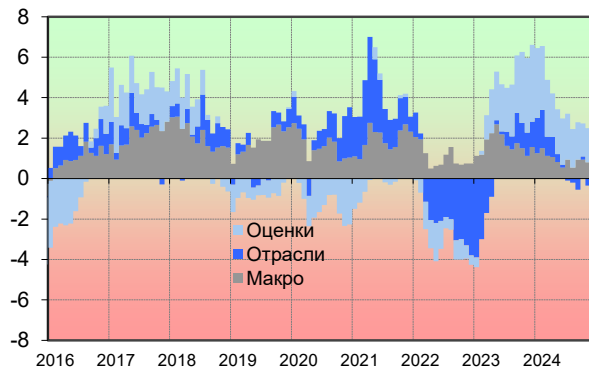


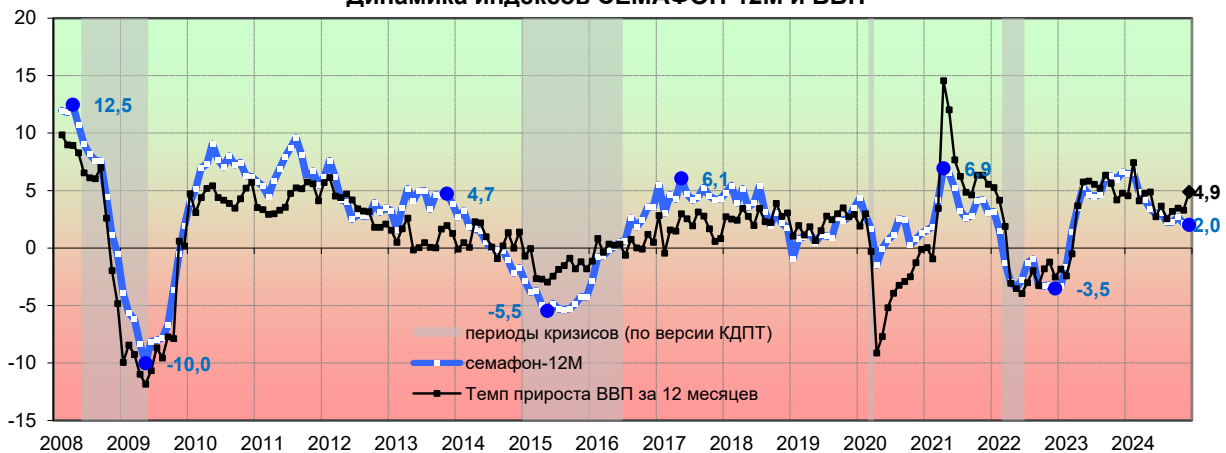
**Ежемесячная динамика компонент СЕМАФОН-1М**



**Накопленная за 12 месяцев динамика компонент СЕМАФОН-12М**



**Динамика индексов СЕМАФОН-12М и ВВП**



В декабре оценка индекса СЕМАФОН-1М оказалась положительной и составила 0,2 пункта по сравнению с отрицательным значением -0,5 пункта в предыдущем месяце (левый верхний график). Вклад отраслевых показателей (компонента «Отрасли») стал положительным. Экономическую активность стали стимулировать многие обрабатывающие отрасли, в т.ч. металлургия, химия, производство нефтепродуктов, электрооборудования, компьютеров, пищевых продуктов. Вклад перспектив российской экономики (компонента «Оценки») оставался положительным на протяжении десяти месяцев подряд, хотя и незначительным по итогам декабря. В то же время вклад макроэкономических показателей (компонента «Макро») в декабре, как и месяцем ранее, был отрицательным. Одним из негативных факторов в декабре стала розничная торговля.

В декабре динамика индекса ВВП, также как и индекса СЕМАФОН-1М, оказалась положительной. Сезонно очищенная оценка месячного роста ВВП составила 1,0%, главным образом, за счет роста добычи полезных ископаемых, обрабатывающих производств и строительства.

Рост индекса СЕМАФОН-12М (сводный показатель за 12 месяцев, нижний график) в декабре замедлился до 2,0% после 2,1% в предыдущем месяце. Это замедление было связано с компонентами «Макро» и «Оценки», тогда как вклад компоненты «Отрасли» стал положительным. В отличие от индекса СЕМАФОН-12М, годовой рост индекса ВВП в декабре ускорился и, согласно расчетам Института ВЭБ, составил 4,9% после 3,3% в предыдущем месяце (нижний график).

Согласно краткосрочному прогнозу, в ближайшие три месяца индекс СЕМАФОН-12М может вырасти на 1,0 процентный пункт. Вероятность преобладания позитивных сигналов индекса СЕМАФОН-12М через 12 месяцев резко выросла и в настоящее время оценивается в 98% (месяцем ранее – около 50%).

\* - Рассчитывается как разница положительных (зеленых) и отрицательных (красных) сигналов к общему числу индикаторов за 12 месяцев по ключевым макропоказателям (в количестве 32 показателей), отраслевой динамики (40), оценочным индикаторам российской экономики (26).

	янв.24	фев.24	мар.24	апр.24	май.24	июн.24	июл.24	авг.24	сен.24	окт.24	ноя.24	дек.24
<b>ВВП в сопоставимых ценах</b>												
% м/м (сс)	0,5	0,1	0,4	0,2	1,2	-1,2	0,5	-0,4	0,8	0,5	0,1	1,0
% г/г	4,6	7,5	4,1	4,8	4,9	2,7	3,7	2,6	3,2	3,5	3,4	5,1
<b>Промышленность в сопоставимых ценах</b>												
% м/м (сс)	0,8	0,9	0,7	-0,3	1,8	-1,8	0,2	0,6	0,1	0,8	-0,1	1,9
% г/г	4,3	8,1	3,9	4,4	5,7	2,5	3,3	2,6	2,9	5,2	3,5	8,2
<b>Грузооборот транспорта</b>												
% м/м (сс)	-0,2	-6,4	10,3	-7,6	2,4	-6,3	4,8	2,7	-5,2	5,8	2,2	3,4
% г/г	0,7	1,2	0,4	-3,1	1,3	-0,8	1,5	0,4	-2,4	-0,9	4,5	1,0
<b>Пассажирооборот транспорта</b>												
% м/м (сс)	1,2	-0,4	3,0	1,0	-0,5	-1,2	-1,2	-1,3	0,4	2,5	0,4	0,0
% г/г	10,0	11,1	9,2	9,3	7,9	5,7	4,2	3,2	4,1	6,1	4,1	3,9
<b>Дефицит бюджета</b>												
% ВВП 1 м	-0,8	-6,3	5,2	-5,3	2,6	0,8	-3,1	6,8	3,8	-5,0	-1,1	-19,4
% ВВП 12 м	-1,1	-1,3	-0,9	-0,8	-0,6	-0,9	-1,0	-0,6	-0,7	-1,3	-1,5	-1,8
<b>Сельское хозяйство в сопоставимых ценах</b>												
% м/м (сс)	-4,7	-2,3	6,1	-0,4	-0,4	0,3	-4,8	-16,0	36,4	-10,8	-11,5	1,2
% г/г	0,5	1,2	3,1	2,1	1,3	0,9	1,5	-13,6	0,6	-11,4	-1,3	-11,6
<b>Реальная заработная плата в сопоставимых ценах</b>												
% м/м (сс)	0,2	1,1	2,3	-4,5	2,0	-0,6	1,2	0,6	0,5	0,6	-0,2	#Н/Д
% г/г	8,5	10,8	12,9	8,5	8,8	6,2	8,1	7,7	8,4	7,2	7,3	#Н/Д
<b>Ввод площади жилых домов</b>												
% м/м (сс)	85,9	-32,6	-11,3	12,5	-0,5	-6,0	-12,4	1,5	-7,0	-33,8	-6,7	33,7
% г/г	0,9	2,6	1,2	3,0	-0,7	9,5	9,5	-10,2	4,4	-1,1	-10,8	-19,9
<b>Розничная торговля в сопоставимых ценах</b>												
% м/м (сс)	1,4	0,2	2,4	-0,6	0,7	0,3	0,9	0,3	0,7	-0,2	0,3	-0,9
% г/г	8,6	11,7	10,8	8,4	7,7	6,4	6,4	5,3	6,7	5,2	6,0	5,2
<b>Платные услуги в сопоставимых ценах</b>												
% м/м (сс)	-0,9	-0,6	0,9	1,8	0,4	0,0	0,8	-0,1	-0,1	0,9	-0,7	0,2
% г/г	4,0	4,6	2,3	4,9	4,3	3,4	3,6	2,3	2,2	3,4	2,4	2,1
<b>Индекс инвестиционной активности</b>												
% м/м (сс)	-0,7	1,5	-2,8	3,7	#Н/Д	#Н/Д	#Н/Д	#Н/Д	#Н/Д	#Н/Д	#Н/Д	#Н/Д
% г/г	7,4	10,9	-0,4	6,1	#Н/Д	#Н/Д	#Н/Д	#Н/Д	#Н/Д	#Н/Д	#Н/Д	#Н/Д
<b>Строительство в сопоставимых ценах</b>												
% м/м (сс)	-1,7	-2,7	3,5	2,2	3,6	-4,7	0,3	-0,1	-0,5	-0,1	0,5	7,4
% г/г	1,9	1,8	1,6	2,9	5,2	1,0	0,2	0,1	0,0	0,1	0,5	7,5
<b>Инфляция</b>												
% м/м (сс)	0,9	0,7	0,4	0,5	0,7	0,6	1,1	0,2	0,5	0,7	1,4	1,3
% г/г	7,4	7,7	7,7	7,8	8,3	8,6	9,1	9,0	8,6	8,5	8,9	9,5
<b>Доля безработных в экономически активном населении</b>												
% (сс)	2,8	2,7	2,6	2,6	2,7	2,5	2,5	2,5	2,4	2,3	2,2	2,2
<b>Международные резервы, млрд. долл.</b>												
на конец мес.	585,4	582,6	590,4	597,9	599,0	593,5	602,0	613,7	633,7	631,6	616,5	609,1
<b>Курс доллара к рублю, руб./долл.</b>												
ср.мес.	89,0	91,6	91,7	92,9	90,9	88,0	87,4	89,0	91,3	96,1	100,3	102,4
<b>Urals, долл./барр.</b>												
ср.мес.	64,9	68,2	70,2	74,9	67,3	69,5	73,9	70,2	63,5	64,6	63,4	63,3
<b>Внешняя торговля, млрд. долл.</b>												
Экспорт	28,6	31,4	41,5	34,2	36,6	35,4	35,8	35,1	39,1	36,4	32,0	31,3
Импорт	21,3	22,9	22,6	22,3	24,5	23,8	25,4	25,6	26,8	27,6	25,9	25,7

Примечание: % г/г - темп прироста к соответствующему месяцу предыдущего года; % м/м - темп прироста к предыдущему месяцу; (сс) - с устранением сезонного и календарного факторов; ср.мес - среднемесячное значение

	янв.24	фев.24	мар.24	апр.24	май.24	июн.24	июл.24	авг.24	сен.24	окт.24	ноя.24	дек.24
<b>Промышленность</b>												
% м/м (сс)	0,8	0,9	0,7	-0,3	1,8	-1,8	0,2	0,6	0,1	0,8	-0,1	1,9
% г/г	4,3	8,1	3,9	4,4	5,7	2,5	3,3	2,6	2,9	5,2	3,5	8,2
<b>Добыча полезных ископаемых</b>												
% м/м (сс)	0,4	-0,9	1,4	-1,4	0,4	-1,3	0,0	1,8	-1,1	-0,1	0,3	1,9
% г/г	0,5	1,4	0,0	-1,5	-0,6	-2,7	-2,4	-0,1	-2,1	-2,4	-1,7	1,3
<b>Обрабатывающие производства</b>												
% м/м (сс)	0,5	1,9	0,7	0,1	2,7	-0,8	0,0	0,3	1,2	1,1	-0,4	2,2
% г/г	7,4	13,4	6,7	9,3	10,2	5,5	6,7	4,7	6,1	10,5	7,1	14,0
<b>производство пищевых продуктов, включая напитки, и табака</b>												
% м/м (сс)	1,8	0,9	0,5	0,3	0,7	-0,6	-1,0	2,0	-0,3	0,7	-0,9	1,6
% г/г	6,1	10,7	4,6	7,3	4,7	2,4	1,6	3,1	2,7	5,2	0,7	3,7
<b>текстильное и швейное производство</b>												
% м/м (сс)	-2,1	-1,9	2,8	-1,7	2,7	-0,3	-5,3	5,3	0,2	0,4	2,0	1,2
% г/г	7,1	7,3	1,1	3,9	2,7	5,0	1,8	3,6	3,6	7,2	6,7	9,7
<b>производство кожи, изделий из кожи и производство обуви</b>												
% м/м (сс)	8,6	-1,5	-0,8	-13,0	6,1	-3,2	-5,6	4,5	-5,4	-1,0	1,2	-6,0
% г/г	29,9	22,3	6,6	1,9	1,2	-7,5	-8,7	-6,1	-13,8	-13,4	-20,3	-17,8
<b>обработка древесины и производство изделий из дерева</b>												
% м/м (сс)	1,9	-1,0	2,6	-0,3	-2,0	3,6	-4,6	-2,0	3,2	5,3	-8,1	-0,3
% г/г	12,6	10,5	4,3	5,0	1,2	6,3	1,7	-2,1	2,9	10,1	-1,4	2,4
<b>целлюлозно-бумажное производство; издательская и полиграфическая деятельность</b>												
% м/м (сс)	-2,2	2,0	0,4	-1,4	0,9	-0,4	0,0	-0,3	-1,2	4,0	0,1	-0,8
% г/г	10,4	14,4	7,6	8,9	7,9	6,7	4,7	2,8	-1,4	5,0	3,7	-2,1
<b>производство кокса, нефтепродуктов и ядерных материалов</b>												
% м/м (сс)	-1,6	-0,6	-1,1	2,9	1,8	-5,2	0,3	2,5	-0,8	-1,2	-0,4	3,1
% г/г	-4,7	-1,2	-6,1	-4,2	1,6	-4,6	-2,7	1,1	0,0	-2,0	-3,3	0,8
<b>химическое производство</b>												
% м/м (сс)	1,8	0,2	1,4	-2,1	3,9	-1,2	0,6	1,1	-1,3	0,8	-0,2	1,1
% г/г	6,2	10,2	4,2	3,2	6,5	2,9	4,2	6,5	3,7	5,6	4,9	8,0
<b>производство резиновых и пластмассовых изделий</b>												
% м/м (сс)	-3,9	1,4	3,7	-0,8	1,8	-1,2	-0,6	-0,3	-0,4	0,5	-0,2	-2,4
% г/г	3,8	9,0	2,9	3,2	2,3	-0,5	1,0	-1,5	-2,5	-0,8	-1,9	-2,7
<b>производство прочих неметаллических минеральных продуктов</b>												
% м/м (сс)	0,3	1,9	2,9	-0,9	0,5	-1,5	0,8	0,4	-0,5	2,9	-5,1	-1,6
% г/г	6,9	12,8	8,0	8,1	4,0	0,6	3,3	1,9	3,0	6,0	2,0	1,3
<b>металлургическое производство и производство готовых металлических изделий</b>												
% м/м (сс)	1,4	9,2	-1,7	2,7	5,2	-4,5	-0,1	-0,9	-0,8	-0,9	-0,2	2,8
% г/г	5,7	15,1	5,5	8,1	13,5	6,6	8,6	1,9	0,4	3,9	2,7	9,1
<b>производство компьютеров, электронных и оптических изделий</b>												
% м/м (сс)	6,8	7,8	-7,2	0,9	18,8	-7,4	-1,5	-3,2	6,9	-3,3	-5,5	8,5
% г/г	44,1	43,6	26,6	37,8	24,8	20,6	36,2	10,3	28,4	46,0	18,4	27,0
<b>производство электрического оборудования</b>												
% м/м (сс)	5,9	2,7	2,1	0,8	-0,1	-1,0	2,5	-2,5	5,9	4,3	-1,5	0,3
% г/г	12,8	18,1	7,3	8,9	3,4	1,9	7,0	0,4	-0,6	9,1	3,4	11,8
<b>производство машин и оборудования, не включенных в другие группировки</b>												
% м/м (сс)	10,4	-2,3	1,4	5,8	-3,5	0,3	8,8	-8,9	8,0	10,1	-7,9	3,2
% г/г	10,5	8,8	-1,3	9,1	-7,0	-14,8	-1,2	-17,0	-5,9	-1,9	7,6	-6,1
<b>производство автотранспортных средств, прицепов и полуприцепов</b>												
% м/м (сс)	-8,1	-0,6	5,7	-1,0	0,1	-1,7	-2,1	-3,2	-3,9	6,4	-0,8	2,2
% г/г	53,1	36,7	23,3	34,9	2,1	18,4	16,7	3,3	5,3	15,6	6,5	8,8
<b>производство прочих транспортных средств и оборудования</b>												
% м/м (сс)	-3,4	3,0	1,1	-1,1	-2,0	-5,3	7,5	-8,5	10,0	-1,7	7,5	-10,2
% г/г	11,8	37,1	29,4	33,0	29,3	18,5	7,1	32,7	42,9	30,2	22,1	44,8
<b>ремонт и монтаж машин и оборудования</b>												
% м/м (сс)	7,8	-6,5	3,5	0,3	-2,9	2,9	1,9	-5,2	5,8	2,3	-1,8	-4,7
% г/г	0,7	2,0	-0,3	5,0	1,4	2,6	4,0	-4,7	-7,9	7,0	12,4	10,7
<b>Производство и распределение электроэнергии, газа и воды</b>												
% м/м (сс)	0,0	-1,3	-0,6	-1,6	4,1	0,5	0,7	-2,3	-1,9	2,1	0,2	0,0
% г/г	3,4	6,1	3,2	-0,9	3,7	3,8	3,7	-0,1	0,7	0,7	0,6	-2,1

Примечание: % г/г - темп прироста к соответствующему месяцу предыдущего года; % м/м - темп прироста к предыдущему месяцу; (сс) - с устранением сезонного и календарного факторов.

	янв.24	фев.24	мар.24	апр.24	май.24	июн.24	июл.24	авг.24	сен.24	окт.24	ноя.24	дек.24
<b>Индикаторы делового цикла Института "Центр развития" НИУ ВШЭ</b>												
Опережающий	138,8	140,7	142,1	144,1	144,5	144,9	144,9	143,8	142,6	142,0	138,9	138,8
Региональный	77,6	86,0	72,3	80,2	75,4	64,8	74,2	63,4	67,5	70,1	66,7	#Н/Д
Запаздывающий	#Н/Д	#Н/Д	#Н/Д	#Н/Д	#Н/Д	#Н/Д	#Н/Д	#Н/Д	#Н/Д	#Н/Д	#Н/Д	#Н/Д
<b>Индекс Markit PMI обрабатывающих отраслей</b>												
Сводный	52,4	54,7	55,7	54,3	54,4	54,9	53,6	52,1	49,5	50,6	51,3	50,8
<b>Индекс Markit PMI сферы услуг</b>												
Сводный	55,8	51,1	51,4	50,5	49,8	47,6	51,5	52,3	50,5	51,6	53,2	51,2
<b>Совокупный индекс Markit PMI</b>												
Сводный	55,1	52,2	52,7	51,9	51,4	49,8	51,9	52,1	49,4	50,9	52,6	51,1
<b>Индексы Росстата России</b>												
<b>Загрузка мощностей (Росстат)</b>												
добыча	57,0	58,0	58,0	58,0	57,0	57,0	57,0	58,0	58,0	56,0	57,0	57,0
обработка	61,0	60,0	62,0	60,0	60,0	61,0	61,0	60,0	60,0	60,0	61,0	60,0
распределение	70,0	70,0	70,0	68,0	66,0	63,0	62,0	62,0	64,0	66,0	67,0	68,0
<b>Индекс предпринимательской уверенности, СС*</b>												
добыча	5,7	5,2	5,8	4,2	5,0	6,7	6,3	4,9	5,6	1,0	2,0	-0,3
обработка	6,0	5,5	6,1	6,8	6,6	7,1	6,8	6,8	6,7	6,8	7,0	6,9
распределение	-1,7	-2,6	-2,9	-0,9	-1,6	-1,0	-2,0	0,4	0,8	-0,9	2,6	2,0
<b>Индексы потребительского доверия ВЦИОМ</b>												
покупки ТДП	42,0	43,0	44,0	43,0	45,0	44,0	45,0	44,0	41,0	42,0	42,0	40,0
кредит	27,0	26,0	28,0	27,0	28,0	28,0	26,0	24,0	23,0	23,0	21,0	21,0
<b>Индексы Банка России</b>												
<b>Индекс потребительских настроений</b>												
ИПН	108,2	109,3	113,3	112,6	112,2	109,9	108,7	105,0	105,2	104,4	104,0	101,1
ИПН, ожидания	119,3	119,3	124,0	123,5	122,1	117,8	118,0	113,1	113,3	111,0	112,4	109,7
ИПН, текущее состояние	91,5	94,3	97,4	96,3	97,5	98,0	94,6	92,8	93,1	94,5	91,4	88,1
<b>Индексы оценок перспектив макроэкономических показателей</b>												
Производство	151,6	151,6	151,6	153,8	153,8	153,8	148,7	148,7	148,7	143,9	143,9	143,9
Безработица	97,6	93,3	99,3	103,9	96,4	93,1	101,5	92,2	96,4	99,5	91,6	91,8
Коррупция	73,1	73,1	73,1	79,6	79,6	79,6	77,3	77,3	77,3	72,0	72,0	72,0
Мат.положение	97,3	97,3	97,3	103,4	103,4	103,4	101,1	101,1	101,1	88,5	88,5	88,5
<b>Ожидаемая населением инфляция</b>												
% г/г	12,7	11,9	11,5	11,0	11,7	11,9	12,4	12,9	12,5	13,4	13,4	13,9
<b>Ценовые ожидания предприятий</b>												
Индекс (СС)	14,5	14,9	17,2	16,6	14,5	12,5	12,2	11,5	12,2	11,1	11,5	11,3
<b>Новостной индекс Банка России</b>												
Индекс	0,9	0,9	1,4	1,3	1,3	1,8	1,5	0,8	1,3	1,1	1,3	0,5
<b>Фондовые индексы</b>												
Индекс РТС	1118	1111	1131	1165	1186	1134	1093	990	938	894	825	797
Индекс ММВБ	3170	3229	3298	3438	3410	3154	3032	2800	2721	2734	2635	2583

\* С марта 2024 года вместо синхронного индекса ВШЭ используется Сводный индекс региональной экономической активности (РЭА, рассчитываемого в Центре развития ВШЭ).

Данный обзор подготовлен сотрудниками Института исследований и экспертизы ВЭБ-РФ на основе публичных статистических источников.

Цветовая раскраска оценок отражает мнение авторов о благоприятных (зеленый цвет) или неблагоприятных (красный цвет) тенденциях развития для экономики России. Они не обязательно отражают официальное мнение ВЭБ-РФ по этому поводу.